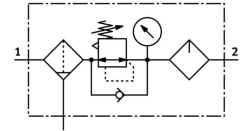


Zespół przygotowania powietrza MSB4

Numer produktu: 531029

FESTO



 General operating condition

Karta danych

Ogólny arkusz danych - poszczególne wartości zależą od konfiguracji.

Cechy	Wartość
Wielkość	4
Seria	MS
Sposób uruchamiania	elektryczny ręczny pneumatyczny
Zabezpieczenie przed uruchomieniem	Pokrętło obrotowe ze zintegrowanym zamkiem
Pozycja montażu	dowolny w pionie +/- 5°
Dokładność filtracji	0.01 µm ... 40 µm
Spust kondensatu	automatyczny Odkręcany ręcznie półautomatyczny
Konstrukcja	Moduł rozgałęziający Filtr z węglem aktywnym Regulator ciśnienia z manometrem Zawór wolnego startu Zawór załączający Filtr włókien Regulator z filtrem i manometrem Regulator z filtrem bez manometru Osuszacz membranowy Proporcjonalna standardowa smarownica mgłowa Filtr ze spieku z separatorem odśrodkowym z funkcją zwrotną
Funkcja regulatora	Stałe ciśnienie wyjściowe z kompensacją ciśnienia wstępnego z odpowietrzaniem wtórnym z funkcją przepływu powrotnego
Ostona pojemnika	Ostona ochronna z tworzywa
Symbol	00991761
Wskaźnik ciśnienia różnicowego	Wskaźnik optyczny z czujnikiem ciśnienia
Wskaźnik ciśnienia	z czujnikiem ciśnienia Z manometrem
Ciśnienie robocze	1.5 bar ... 14 bar
Zakres regulacji ciśnienia	1 bar ... 12 bar
Normalny przepływ nominalny (znormalizowany zgodnie z DIN 1343)	800 l/min ... 1400 l/min

Cechy	Wartość
Parametry cewki	110 V AC: 50/60 Hz, pobór mocy przy załączeniu 3,0 VA, moc podtrzymania 2,4 VA 230 V AC: 50/60 Hz, pobór mocy przy załączeniu 3,0 VA, moc podtrzymania 2,4 VA 24 V DC: 1,5 W 24 V DC: 1,8 W
Certyfikacja	c UL us - Recognized (OL)
Znak CE (patrz deklaracja zgodności)	Zgodnie z dyrektywą kompatybilności elektromagnetycznej UE zgodność z dyrektywą UE dot. ochrony przeciwwybuchowej (ATEX) Zgodnie z dyrektywą niskonapięciową UE zgodnie z dyrektywą UE RoHS
Znak UKCA (patrz deklaracja zgodności)	wg przepisów UK dot. EMV wg przepisów UK EX wg przepisów UK RoHS wg przepisów UK dot. urządzeń elektrycznych
Certyfikacja w zakresie ochrony przeciwwybuchowej Ex poza UE	EPL Db (GB) EPL Dc (GB) EPL Gb (GB) EPL Gc (GB)
Ochrona przeciwwybuchowa	Strefa 1 (ATEX) Strefa 1 (UKEX) Strefa 2 (ATEX) Strefa 2 (UKEX) Strefa 21 (ATEX) Strefa 21 (UKEX) Strefa 22 (ATEX) Strefa 22 (UKEX)
ATEX-Kategoria: gaz	II 2G II 3G
ATEX-Kategoria: pył	II 2D II 3D
Rodzaj zabezpieczenia przed zapłonem dla gazu	Ex h IIC T6 Gb X Ex nA IIC T4 X Gc
Ex-Rodzaj ochrony przed zapłonem pyłów	Ex h IIIC T60°C Db X Ex tc IIIC T105°C IP65 Dc X
Uwaga dotycząca medium roboczego/sterującego	Możliwa praca z powietrzem olejonym (po rozpoczęciu olejenia trzeba je kontynuować)
Klasa odporności korozyjnej wg normy Festo	2 - średnie obciążenie korozyjne
Zgodność z LABS	VDMA24364-B1/B2-L
Temperatura przechowywania	-10 °C ... 60 °C
Dopuszczenie do branży spożywczej	patrz rozszerzone informacje o materiale
Temperatura medium	-10 °C ... 60 °C
Temperatura otoczenia	-10 °C ... 60 °C
Typ mocowania	Przy pomocy osprzętu
Przyłącze pneumatyczne 1	G1/8 G1/4
Przyłącze pneumatyczne 2	G1/8 G1/4
Przyłącze pneumatyczne 3	G1/4
Materiał obudowy	Aluminiowy odlew ciśnieniowy
Materiał pojemnika	PC