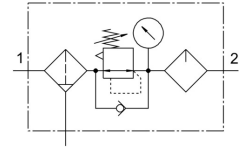


# Kombinacja zespołów przygotowania powietrza MSB4-1/4-FRC5:J1M1

FESTO

Numer produktu: 531117



General operating condition

## Karta danych

Cechy	Wartość
Wielkość	4
Seria	MS
Zabezpieczenie przed uruchomieniem	Pokrętło obrotowe ze zintegrowanym zamkiem
Pozycja montażu	w pionie +/- 5°
Spust kondensatu	Odkręcany ręcznie
Konstrukcja	Regulator z filtrem i manometrem Proporcjonalna standardowa smarownica mgłowa
Dokładność filtracji	40 µm
Funkcja regulatora	Stałe ciśnienie wyjściowe z kompensacją ciśnienia wstępnego z odpowietrzaniem wtórnym z funkcją przepływu powrotnego
Ośłona pojemnika	Ośłona ochronna z tworzywa
Symbol	00991761
Wskaźnik ciśnienia	Z manometrem
Ciśnienie robocze	1.5 bar ... 14 bar
Zakres regulacji ciśnienia	0.5 bar ... 12 bar
Normalny przepływ nominalny	900 l/min
Medium robocze	Sprężone powietrze wg ISO 8573-1:2010 [-:4:-] Gazy obojętne
Uwaga dotycząca medium roboczego/sterującego	Możliwa praca z powietrzem olejnym (po rozpoczęciu olejowania trzeba je kontynuować)
Klasa odporności korozyjnej wg normy Festo	2 - średnie obciążenie korozyjne
Zgodność z LABS	VDMA24364-B1/B2-L
Temperatura przechowywania	-10 °C ... 60 °C
Klasa czystości powietrza na wyjściu	Sprężone powietrze wg ISO 8573-1:2010 [7:4:-]
Temperatura medium	-10 °C ... 60 °C
Temperatura otoczenia	-10 °C ... 60 °C
Waga produktu	500 g
Typ mocowania	Przy pomocy osprzętu
Przyłącze pneumatyczne 1	G1/4
Przyłącze pneumatyczne 2	G1/4
Materiał obudowy	Aluminiowy odlew ciśnieniowy
Materiał pojemnika	PC