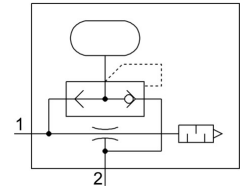
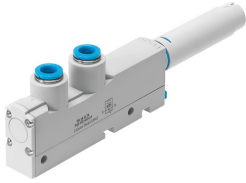


Generator podciśnienia VN-14-H-T4-PQ3-VQ3-RO2-A

Numer produktu: 532646

FESTO



Karta danych

| Cechy | Wartość |
|--|---|
| Średnica nominalna dyszy Laval'a | 1.4 mm |
| Szerokość modułu | 18 mm |
| Konstrukcja tłumika hałasu | otwarty |
| Pozycja montażu | dowolny |
| Charakterystyka eżektora | Standard Wysokie podciśnienie |
| Zintegrowana funkcja | Pneumatyczny impuls wyrzutowy Tłumik hałasu, otwarty |
| Konstrukcja | Kształt T |
| Symbol | 00992043 |
| Ciśnienie robocze dla maks. szybkości wysysania | 4 bar |
| Ciśnienie robocze | 1 bar ... 8 bar |
| Ciśnienie robocze dla maks. podciśnienia | 3.5 bar |
| Maks. podciśnienie | 92 % |
| Nominalne ciśnienie robocze | 6 bar |
| Maks. szybkość wysysania w odniesieniu do atmosfery | 48.8 l/min |
| Czas napowietrzania przy nominalnym ciśnieniu roboczym | 0.43 s |
| Medium robocze | Sprężone powietrze wg ISO 8573-1:2010 [7:4:4] |
| Uwaga dotycząca medium roboczego/sterującego | Praca z olejnym powietrzem nie jest możliwa |
| Klasa odporności korozyjnej wg normy Festo | 1 - niskie obciążenie korozyjne |
| Zgodność z LABS | VDMA24364-strefa III |
| Temperatura medium | 0 °C ... 60 °C |
| Zalecenie dot. czyszczenia | Roztwór mydła |
| Poziom ciśnienia akustycznego przy nominalnym ciśnieniu roboczym | 69 dB(A) |
| Temperatura otoczenia | 0 °C ... 60 °C |
| Maks. moment dokręcenia | 0.5 Nm |
| Waga produktu | 85 g |
| Typ mocowania | Przy pomocy otworów przelotowych Na szynie H Przy pomocy osprzętu |
| Przyłącze pneumatyczne 1 | QS-8 |
| Przyłącze pneumatyczne 3 | Tłumik hałasu, otwarty |
| Przyłącze podciśnienia | QS-8 |
| Materiał gwintu przyłączeniowego | Stop aluminium, anodowany |
| Informacja o materiałach | Zgodność z dyrektywą RoHS |
| Materiał uszczelnień | NBR |

| Cechy | Wartość |
|---------------------------|---|
| Materiał dyszy | Polioksymetylen |
| Materiał obudowy | Wzmocniony poliamid Wzmocniony POM |
| Materiał tłumika hałasu | Stop aluminium do przeróbki plastycznej Polioksymetylen Pianka PU |
| Materiał śrub | Stal |
| Materiał dyszy wyptywowej | Stop aluminium do przeróbki plastycznej |
| Materiał złącza | Mosiądz niklowany |