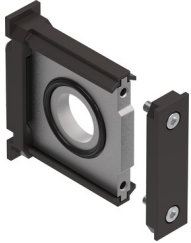


Łącznik modułu MS6-MVM

Numer produktu: 532801

FESTO



 [General operating condition](#)

Karta danych

Cechy	Wartość
Wielkość	6
Seria	MS
Klasa odporności korozyjnej wg normy Festo	2 - średnie obciążenie korozyjne
Zgodność z LABS	VDMA24364-B1/B2-L
Temperatura medium	-10 °C ... 60 °C
Waga produktu	89 g
Informacja o materiałach	Zgodność z dyrektywą RoHS
Materiał uszczelnień	NBR
Materiał łącznika modułu	Aluminiowy odlew ciśnieniowy
Materiał płyty	Aluminiowy odlew ciśnieniowy
Materiał śrub	Stal