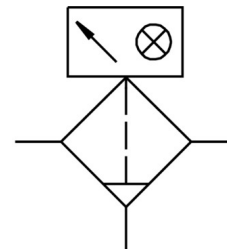
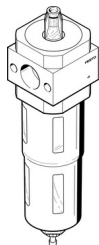


Filtr bardzo dokładny LFMA-D-MAXI-DA

Numer produktu: 532839

FESTO



Karta danych

Cechy	Wartość
Seria	D
Wielkość	Maxi
Konstrukcja	Filtr włókien
Dokładność filtracji	0.01 µm
Spust kondensatu	Odkręcany ręcznie
Symbol	00991543
Ciśnienie robocze	1 bar ... 16 bar
Medium robocze	Sprężone powietrze wg ISO 8573-1:2010 [6:8:4] Gazy obojętne
Klasa czystości powietrza na wyjściu	Sprężone powietrze wg ISO 8573-1:2010 [1:7:2] Gazy obojętne
Sprawność filtra	99.9999 %
Ostona pojemnika	Ostona metalowa
Klasa odporności korozyjnej wg normy Festo	2 - średnie obciążenie korozyjne
Zgodność z LABS	VDMA24364-B1/B2-L
Temperatura medium	5 °C ... 60 °C
Temperatura otoczenia	-10 °C ... 60 °C
Resztkowa zawartość oleju	0.01 mg/m ³
Wskaźnik ciśnienia różnicowego	Wskaźnik optyczny
Typ mocowania	opcjonalnie: Instalacja na przewodach Przy pomocy osprzętu
Pozycja montażu	w pionie +/- 5°
Przyłącze pneumatyczne 1	Płyta przyłączeniowa
Przyłącze pneumatyczne 2	Płyta przyłączeniowa
Materiał obudowy	Cynkowy odlew kokilowy
Materiał filtra	Włókna borokrzemianowe
Materiał pojemnika	PC
Informacja o materiałach	Zgodność z dyrektywą RoHS