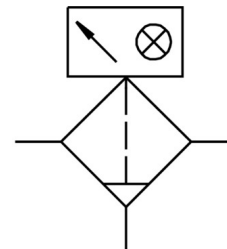


Filtr bardzo dokładny LFMA-3/4-D-MAXI-DA

Numer produktu: 532851

FESTO



Karta danych

Cechy	Wartość
Seria	D
Wielkość	Maxi
Konstrukcja	Filtr włókien
Dokładność filtracji	0.01 µm
Spust kondensatu	Odkręcany ręcznie
Symbol	00991543
Ciśnienie robocze	1 bar ... 16 bar
Medium robocze	Sprężone powietrze wg ISO 8573-1:2010 [6:8:4] Gazy obojętne
Klasa czystości powietrza na wyjściu	Sprężone powietrze wg ISO 8573-1:2010 [1:7:2] Gazy obojętne
Maks. przepływ normalny dla klasy czystości powietrza	1900 l/min
Min. przepływ normalny dla klasy czystości powietrza	500 l/min
Sprawność filtra	99.9999 %
Ośłona pojemnika	Ośłona metalowa
Klasa odporności korozyjnej wg normy Festo	2 - średnie obciążenie korozyjne
Zgodność z LABS	VDMA24364-B1/B2-L
Temperatura medium	1.5 °C ... 60 °C
Temperatura otoczenia	-10 °C ... 60 °C
Reszkowa zawartość oleju	0.01 mg/m3
Wskaźnik ciśnienia różnicowego	Wskaźnik optyczny
Typ mocowania	opcjonalnie: Instalacja na przewodach Przy pomocy osprzętu
Pozycja montażu	w pionie +/- 5°
Przyłącze pneumatyczne 1	G3/4
Przyłącze pneumatyczne 2	G3/4
Materiał obudowy	Cynkowy odlew kokilowy
Materiał filtra	Włókna borokrzemianowe
Materiał pojemnika	PC
Informacja o materiałach	Zgodność z dyrektywą RoHS
Waga produktu	1340 g