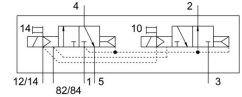
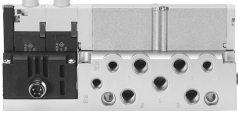


Elektrozawór VMPA1-M1H-H-S-M7-PI

Numer produktu: 533392

FESTO



[PDF](#) General operating condition

Karta danych

Cechy	Wartość
Funkcja zaworu	2x3/2 otwarty/zamknięty monostabilny
Sposób uruchamiania	elektrycznie
Wielkość zaworu	10 mm
Normalny przepływ nominalny	300 l/min
Pneumatyczne przyłącze robocze	M7
Napięcie robocze	24V DC
Ciśnienie robocze	0.3 MPa ... 1 MPa
Ciśnienie robocze	3 bar ... 10 bar
Konstrukcja	Zawór tłoczkowo-suwakowy
Sposób powrotu	sprężyna pneumatyczna
Certyfikacja	c UL us - Recognized (OL)
Znak CE (patrz deklaracja zgodności)	Zgodnie z dyrektywą kompatybilności elektromagnetycznej UE zgodnie z dyrektywą UE RoHS
Znak UKCA (patrz deklaracja zgodności)	wg przepisów UK dot. EMV wg przepisów UK RoHS
Stopień ochrony	IP65 w stanie zamontowanym wg IEC 60529
Funkcja odpowietrzenia	z możliwością dławienia
Sposób uszczelnienia	miękki
Pozycja montażu	dowolny
Pomocnicze sterowanie ręczne	z blokadą bez blokady
Rodzaj sterowania	sterowanie pilotem
Przyłącze zasilania powietrzem pilotów	zewn.
Kierunek przepływu	jednokierunkowy
Symbol	00991813
Pokrycie	przekrycie dodatnie
Wskaźnik stanu sygnału	tak
Ciśnienie pilota	0.3 MPa ... 0.8 MPa
Ciśnienie pilota	3 bar ... 8 bar
Praca na podciśnieniu	nie
Normalny przepływ nominalny z QS-6	300 l/min
Czas wyłączenia	20 ms
Czas włączenia	10 ms
Maks. dodatni impuls testowy przy sygnale 0	400 µs
Maks. ujemny impuls testowy na 1 sygnale	200 µs

Cechy	Wartość
Dopuszczalne wahania napięcia	+/- 25%
Medium robocze	Sprężone powietrze wg ISO 8573-1:2010 [7:4:4]
Uwaga dotycząca medium roboczego/sterującego	Możliwa praca z powietrzem olejnym (po rozpoczęciu olejenia trzeba je kontynuować)
Odporność na drgania	Test odporności podczas transportu przy drganiach o stopniu intensywności 2 wg FN 942017-4 i EN 60068-2-6
Odporność na wstrząsy	Test odporności na wstrząsy o stopniu intensywności 2 wg FN 942017-5 i EN 60068-2-27
Klasa odporności korozyjnej wg normy Festo	1 - niskie obciążenie korozyjne
Zgodność z LABS	VDMA24364-B1/B2-L
Temperatura przechowywania	-20 °C ... 40 °C
Temperatura medium	-5 °C ... 50 °C
Względna wilgotność powietrza	maks. 90 % przy 40°C
Temperatura otoczenia	-5 °C ... 50 °C
Maks. moment dokręcenia, mocowanie zaworu	0.25 Nm
Waga produktu	143 g
Przyłącze elektryczne	4-pin M8x1 Wtyczka wg EN 60947-5-2
Typ mocowania	Przy pomocy otworów przelotowych
Przyłącze zasilania pilotów 12/14	M5
Przyłącze odpowietrzania pilota 82/84	M5
Przyłącze pneumatyczne 1	M7
Przyłącze pneumatyczne 2	M7
Przyłącze pneumatyczne 3	M7
Przyłącze pneumatyczne 4	M7
Przyłącze pneumatyczne 5	M7
Informacja o materiałach	Zgodność z dyrektywą RoHS
Materiał uszczelnień	NBR
Materiał obudowy	Aluminiowy odlew ciśnieniowy