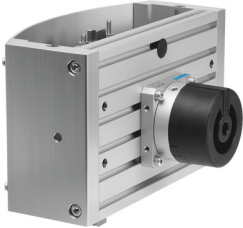


Moduł manipulatora HSP-25-AP-SD-WL

Numer produktu: 533618

FESTO



Karta danych

Cechy	Wartość
Wielkość	25
Maksymalny skok Z modułu pozycji oczekiwania	25 mm
Skok Y	130 mm ... 170 mm
Skok Z	50 mm ... 70 mm
Z - Skok roboczy	25 mm
Amortyzacja	Amortyzatory w obu położeniach końcowych miękka krzywa charakterystyki
Pozycja montażu	Szyna prowadząca pionowo
Sposób działania	dwustronnego działania
Konstrukcja	Prowadzenie krzyżowe Moduł wahadłowy Pozycja oczekiwania do wyboru, lewa strona wymuszony przebieg ruchu
Sygnalizacja położenia	do wyłącznika zbliżeniowego
Zabezpieczenie przed obrotem / prowadzenie	Prowadzenie krzyżowe
Ciśnienie robocze	4 bar ... 8 bar
Minimalny czas cyklu	1 s
Powtarzalność	±0,02 mm
Medium robocze	Sprężone powietrze wg ISO 8573-1:2010 [7:-:-]
Uwaga dotycząca medium roboczego/sterującego	Możliwa praca z powietrzem olejnym (po rozpoczęciu olejenia trzeba je kontynuować)
Zgodność z LABS	VDMA24364-B2-L
Temperatura otoczenia	0 °C ... 60 °C
Maks. moment Mx, dynamiczny	3.2 Nm
Maks. moment Mx, statyczny	15 Nm
Maks. moment dynamiczny My	3.2 Nm
Maks. moment My, statyczny	15 Nm
Maks. moment dynamiczny Mz	3.2 Nm
Maks. moment statyczny Mz	15 Nm
Maks. efektywne obciążenie	1.5 kg
Siła teoretyczna przy ciśnieniu 0,6 MPa (6 bar, 87 psi)	65 N
Waga produktu	7600 g
Mocowanie jednostki czołowej	Przy pomocy otworów przelotowych
Typ mocowania	Przy pomocy otworów przelotowych za pomocą kamieni mocujących
Przyłącze pneumatyczne modułu pozycji oczekiwania	M5
Przyłącze pneumatyczne	M5

Cechy	Wartość
Materiał płyty podstawowej	Stop aluminium do przeróbki plastycznej
Materiał prowadzenia krzyżowego	Stal odpuszczona
Materiał części bocznej	Stop aluminium do przeróbki plastycznej