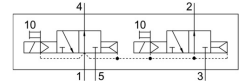
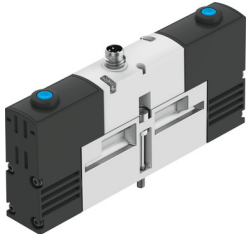


Elektrozawór VSVA-B-T32U-AH-A2-1R2L

Numer produktu: 534772

FESTO



General operating condition

Karta danych

| Cechy | Wartość |
|---|--|
| Funkcja zaworu | 2x3/2 otwarty, monostabilny |
| Sposób uruchamiania | elektrycznie |
| Szerokość zabudowy | 18 mm |
| Normalny przepływ nominalny | 400 l/min |
| Pneumatyczne przyłącze robocze | Płyta przyłączeniowa wielkość 18 mm wg ISO 15407-1 Płyta przyłączeniowa wielkość 02 wg VDMA 24563 |
| Napięcie robocze | 24V DC |
| Ciśnienie robocze | 0.3 MPa ... 0.8 MPa |
| Ciśnienie robocze | 3 bar ... 8 bar |
| Konstrukcja | Zawór tłoczkowo-suwakowy |
| Sposób powrotu | sprężyna pneumatyczna |
| Certyfikacja | C-Tick c UL us - Recognized (OL) |
| Znak CE (patrz deklaracja zgodności) | Zgodnie z dyrektywą kompatybilności elektromagnetycznej UE |
| Znak UKCA (patrz deklaracja zgodności) | wg przepisów UK dot. EMV wg przepisów UK RoHS |
| Stopień ochrony | IP65 |
| Średnica nominalna | 5 mm |
| Funkcja odpowietrzenia | z możliwością dławienia |
| Sposób uszczelnienia | miękki |
| Pozycja montażu | dowolny |
| Spełnia normę | ISO 15407-1 VDMA 24563 |
| Pomocnicze sterowanie ręczne | bez blokady |
| Rodzaj sterowania | sterowanie pilotem |
| Przyłącze zasilania powietrzem pilotów | wew. |
| Kierunek przepływu | jednokierunkowy |
| Symbol | 00991807 |
| Pokrycie | przekrycie dodatnie |
| Ochrona przed zmianą polaryzacji | do wszystkich przyłączy elektrycznych |
| Dodatkowe funkcje | Redukcja prądu podtrzymania Bezpieczne wyłączenie |
| Wskaźnik stanu sygnału | LED |
| Przepływ zaworu | 600 l/min |
| Przepływ zaworu na pojedynczej płycie przyłączeniowej | 450 l/min |
| Przepływ zaworu, zabudowanego na bloku pneumatycznym | 400 l/min |
| Czas wyłączenia | 22 ms |

| Cechy | Wartość |
|---|---|
| Czas włączania | 10 ms |
| Zakres napięcia roboczego DC | 21.6 V ... 26.4 V |
| Czas pracy ciągłej | 100% |
| Maks. dodatni impuls testowy przy sygnale 0 | 500 µs |
| Maks. ujemny impuls testowy na 1 sygnale | 500 µs |
| Parametry cewki | 24 V DC: faza niskoprądowa 1,0 W, faza wysokoprądowa 2,4 W |
| Medium robocze | Sprężone powietrze wg ISO 8573-1:2010 [7:4:4] |
| Uwaga dotycząca medium roboczego/sterującego | Możliwa praca z powietrzem olejnym (po rozpoczęciu olejenia trzeba je kontynuować) |
| Odporność na drgania | Test odporności podczas transportu przy drganiach o stopniu intensywności 2 wg FN 942017-4 i EN 60068-2-6 |
| Odporność na wstrząsy | Test odporności na wstrząsy o stopniu intensywności 2 wg FN 942017-5 i EN 60068-2-27 |
| Klasa odporności korozyjnej wg normy Festo | 2 - średnie obciążenie korozyjne |
| Zgodność z LABS | VDMA24364-B1/B2-L |
| Temperatura medium | -5 °C ... 50 °C |
| Względna wilgotność powietrza | 0 - 90% |
| Ochrona przed bezpośrednim i pośrednim dotykiem | PELV |
| Temperatura otoczenia | -5 °C ... 50 °C |
| Maks. moment dokręcenia, mocowanie zaworu | 0.9 Nm ... 1.1 Nm |
| Waga produktu | 140 g |
| Przyłącze elektryczne | 4-pin M8x1 Wtyk centralny konstrukcja okrągła |
| Typ mocowania | na płycie przyłączeniowej |
| Informacja o materiałach | Zgodność z dyrektywą RoHS |