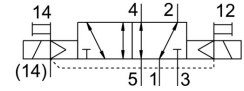
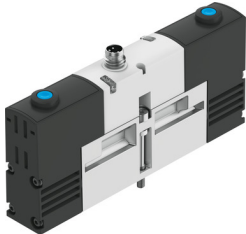



# Elektrozawór VSVA-B-B52-ZH-A2-1R2L

Numer produktu: 534786

FESTO



 General operating condition

## Karta danych

| Cechy   | Wartość  |
|---|--|
| Funkcja zaworu  | 5/2 bistabilny   |
| Sposób uruchamiania                                   | elektrycznie   |
| Szerokość zabudowy                                    | 18 mm  |
| Normalny przepływ nominalny                           | 550 l/min  |
| Pneumatyczne przyłącze robocze                        | Płyta przyłączeniowa wielkość 18 mm wg ISO 15407-1<br>Płyta przyłączeniowa wielkość 02 wg VDMA 24563 |
| Napięcie robocze                                      | 24V DC   |
| Ciśnienie robocze                                     | -0.09 MPa ... 1 MPa  |
| Ciśnienie robocze                                     | -0.9 bar ... 10 bar  |
| Konstrukcja   | Zawór tłoczkowo-suwakowy   |
| Certyfikacja  | C-Tick<br>c UL us - Recognized (OL)  |
| Znak CE (patrz deklaracja zgodności)                  | Zgodnie z dyrektywą kompatybilności elektromagnetycznej UE   |
| Znak UKCA (patrz deklaracja zgodności)                | wg przepisów UK dot. EMV<br>wg przepisów UK RoHS   |
| Stopień ochrony                                       | IP65   |
| Średnica nominalna                                    | 5 mm   |
| Funkcja odpowietrzenia                                | z możliwością dławienia  |
| Sposób uszczelnienia                                  | miękki   |
| Pozycja montażu                                       | dowolny  |
| Spełnia normę   | ISO 15407-1<br>VDMA 24563  |
| Pomocnicze sterowanie ręczne                          | bez blokady  |
| Rodzaj sterowania                                     | sterowanie pilotem   |
| Przyłącze zasilania powietrzem pilotów                | zewn.  |
| Kierunek przepływu                                    | rewersyjny   |
| Symbol  | 00992941   |
| Pokrycie  | przekrycie dodatnie  |
| Ochrona przed zmianą polaryzacji                      | do wszystkich przyłączy elektrycznych  |
| Dodatkowe funkcje                                     | Redukcja prądu podtrzymania<br>Bezpieczne wyłączenie   |
| Wskaźnik stanu sygnału                                | LED  |
| Ciśnienie pilota                                      | 0.3 MPa ... 0.8 MPa  |
| Ciśnienie pilota                                      | 3 bar ... 8 bar  |
| Przepływ zaworu                                       | 750 l/min  |
| Przepływ zaworu na pojedynczej płycie przyłączeniowej | 550 l/min  |
| Przepływ zaworu, zabudowanego na bloku pneumatycznym  | 550 l/min  |

| Cechy   | Wartość   |
|---|---|
| Czas przełączania                               | 10 ms   |
| Zakres napięcia roboczego DC                    | 21.6 V ... 26.4 V   |
| Czas pracy ciągłej                              | 100%  |
| Maks. dodatni impuls testowy przy sygnale 0     | 500 µs  |
| Maks. ujemny impuls testowy na 1 sygnale        | 500 µs  |
| Parametry cewki                                 | 24 V DC: faza niskoprądowa 1,0 W, faza wysokoprądowa 2,4 W  |
| Medium robocze                                  | Sprężone powietrze wg ISO 8573-1:2010 [7:4:4]   |
| Uwaga dotycząca medium roboczego/sterującego    | Możliwa praca z powietrzem olejnym (po rozpoczęciu olejenia trzeba je kontynuować)                        |
| Odporność na drgania                            | Test odporności podczas transportu przy drganiach o stopniu intensywności 2 wg FN 942017-4 i EN 60068-2-6 |
| Odporność na wstrząsy                           | Test odporności na wstrząsy o stopniu intensywności 2 wg FN 942017-5 i EN 60068-2-27                      |
| Klasa odporności korozyjnej wg normy Festo      | 2 - średnie obciążenie korozyjne  |
| Zgodność z LABS                                 | VDMA24364-B1/B2-L   |
| Temperatura medium                              | -5 °C ... 50 °C   |
| Względna wilgotność powietrza                   | 0 - 90%   |
| Ochrona przed bezpośrednim i pośrednim dotykiem | PELV  |
| Temperatura otoczenia                           | -5 °C ... 50 °C   |
| Maks. moment dokręcenia, mocowanie zaworu       | 0.9 Nm ... 1.1 Nm   |
| Waga produktu                                   | 140 g   |
| Przyłącze elektryczne                           | 4-pin<br>M8x1<br>Wtyk centralny<br>konstrukcja okrągła  |
| Typ mocowania                                   | na płycie przyłączeniowej   |
| Informacja o materiałach                        | Zgodność z dyrektywą RoHS   |