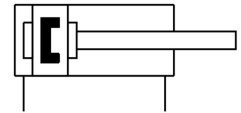
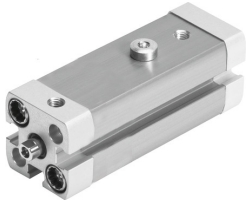


Zacisk liniowo-obrotowy CLR-20-20-L-P-A

Numer produktu: 535442

FESTO



Karta danych

Cechy	Wartość
Całkowity skok	32 mm
Ø tłoka	20 mm
Gwint na tłoczysku	M6
Kąt obrotu	90 stopni +/- 3 stopnie
Skok zacisku	20 mm
Amortyzacja	elastyczne pierścienie/płytki amortyzujące z obu stron
Pozycja montażu	dowolny
Konstrukcja	Tłok Tłoczysko Rura siłownika
Sygnalizacja położenia	do wyłącznika zbliżeniowego
Kierunek obrotu	po lewej
Symbol	00991217
Ciśnienie robocze	2 bar ... 10 bar
Sposób działania	dwustronnego działania
Medium robocze	Sprężone powietrze wg ISO 8573-1:2010 [7:4:4]
Uwaga dotycząca medium roboczego/sterującego	Możliwa praca z powietrzem olejnym (po rozpoczęciu olejenia trzeba je kontynuować)
Klasa odporności korozyjnej wg normy Festo	2 - średnie obciążenie korozyjne
Zgodność z LABS	VDMA24364-B2-L
Temperatura otoczenia	-10 °C ... 80 °C
Efektywna siła docisku przy ciśnieniu 0,2 MPa (2 bar, 29 psi)	35 N
Efektywna siła docisku przy ciśnieniu 0,4 MPa (4 bar, 58 psi)	73 N
Efektywna siła docisku przy ciśnieniu 0,6 MPa (6 bar, 87 psi)	109 N
Maks. moment dokręcenia śruby trzpienia mocującego	12 Nm
Teoretyczna siła mocowania przy ciśnieniu 0,6 MPa (6 bar, 87 psi)	121 N
Waga produktu	385 g
Typ mocowania	opcjonalnie: Przy pomocy otworów przelotowych Przy pomocy gwintu wewnętrznego Przy pomocy osprzętu
Przyłącze pneumatyczne	M5
Materiał śrub kołnierzowych	Stal ocynkowany
Materiał pokrywy	Stop aluminium do przeróbki plastycznej powlekany
Materiał uszczelnień	NBR TPE-U(PU)

Cechy	Wartość
Materiał obudowy	Stop aluminium do przeróbki plastycznej gładko anodowane
Materiał tłoczyska	Nierdzewna stal stopowa
Materiał rury siłownika	Stop aluminium do przeróbki plastycznej anodowanie na gładko