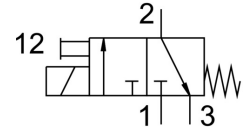
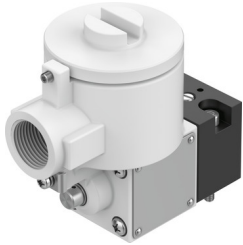


Zawór pilotowy MGXDH-3/2-1.2-110AC-EX

Numer produktu: 535616

FESTO



General operating condition

Karta danych

Cechy	Wartość
Funkcja zaworu	3/2 zamknięty monostabilny
Sposób uruchamiania	elektrycznie
Ciśnienie robocze	-0.09 MPa ... 0.8 MPa
Ciśnienie robocze	-0.9 bar ... 8 bar
Ciśnienie robocze	-13.05 psi ... 116 psi
Konstrukcja	Zawór załączający
Sposób powrotu	sprężyna mechaniczna
Znak CE (patrz deklaracja zgodności)	zgodność z dyrektywą UE dot. ochrony przeciwwybuchowej (ATEX)
Certyfikacja w zakresie ochrony przeciwwybuchowej Ex poza UE	EPL Db (CN) EPL Db (IEC-EX) EPL Gb (CN) EPL Gb (IEC-EX)
Jednostka certyfikująca	ATEX: CML 15 ATEX 1119X CCC-Ex: 2020322307001701 IEC: IECEx CML 17.0147X
ATEX-Kategoria: gaz	II 2G
ATEX-Kategoria: pył	II 2D
Rodzaj zabezpieczenia przed zapłonem dla gazu	ATEX: Ex db IIC T4 Gb CCC-Ex: Ex d IIC T3/T6 Gb
Ex-Rodzaj ochrony przed zapłonem pyłów	Ex tb IIIC T135°C Db
Ochrona przeciwwybuchowa Ex – temperatura otoczenia	ATEX: -65°C ≤ Ta ≤ +40°C CCC-Ex: -20°C ≤ Ta ≤ +40°C
Stopień ochrony	IP66
Pomocnicze sterowanie ręczne	z blokadą
Kierunek przepływu	jednokierunkowy
Symbol	00991308
Czas pracy ciągłej	100%
Klasa materiału izolującego	H
Parametry cewki	110 V AC: 50/60 Hz, pobór mocy przy załączaniu 7,7 VA, moc podtrzymania 3,8 VA
Dopuszczalne wahania częstotliwości	+/- 10%
Ochrona przeciwwybuchowa	Strefa 1 (ATEX) Strefa 1 (CN) Strefa 1 (IEC-EX) Strefa 2 (ATEX) Strefa 21 (ATEX) Strefa 21 (CN) Strefa 21 (IEC-EX) Strefa 22 (ATEX)
Medium robocze	Sprężone powietrze wg ISO 8573-1:2010 [7:4:4]

Cechy	Wartość
Uwaga dotycząca medium roboczego/sterującego	Możliwa praca z powietrzem olejonym (po rozpoczęciu olejenia trzeba je kontynuować)
Klasa odporności korozyjnej wg normy Festo	2 - średnie obciążenie korozyjne
Zgodność z LABS	VDMA24364-strefa III
Temperatura otoczenia	-20 °C ... 80 °C
Typ mocowania	CNOMO
Informacja o materiałach	Zgodność z dyrektywą RoHS