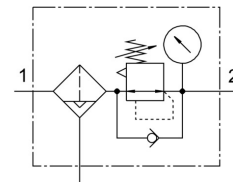


Filtr-regulator ciśnienia MS4-LFR-1/4-D7-EUV-AS

Numer produktu: 535722

FESTO



Karta danych

Cechy	Wartość
Wielkość	4
Seria	MS
Zabezpieczenie przed uruchomieniem	Przycisk obrotowy z zapadką możliwość zamknięcia przy pomocy osprzętu
Pozycja montażu	w pionie +/- 5°
Dokładność filtracji	40 µm
Spust kondensatu	automatyczny
Konstrukcja	Regulator z filtrem i manometrem
Mak. ilość kondensatu	25 ml
Funkcja regulatora	Stałe ciśnienie wyjściowe z odpowietrzaniem wtórnym z funkcją przepływu powrotnego
Ostona pojemnika	zintegrowany jako pojemnik metalowy
Symbol	00991587
Wskaźnik ciśnienia	Z manometrem
Ciśnienie robocze	0.2 MPa ... 1.2 MPa
Ciśnienie robocze	2 bar ... 12 bar
Zakres regulacji ciśnienia	0.5 bar ... 12 bar
Maks. histereza ciśnienia	0.25 bar
Normalny przepływ nominalny	1500 l/min
Medium robocze	Sprężone powietrze wg ISO 8573-1:2010 [7:4:-] Gazy obojętne
Klasa odporności korozyjnej wg normy Festo	2 - średnie obciążenie korozyjne
Zgodność z LABS	VDMA24364-B1/B2-L
Temperatura przechowywania	-10 °C ... 60 °C
Dopuszczenie do branży spożywczej	patrz rozszerzone informacje o materiale
Klasa czystości powietrza na wyjściu	Sprężone powietrze wg ISO 8573-1:2010 [7:4:4]
Temperatura medium	-10 °C ... 60 °C
Temperatura otoczenia	-10 °C ... 60 °C
Waga produktu	475 g
Typ mocowania	opcjonalnie: Montaż na panelu przednim Instalacja na przewodach Przy pomocy osprzętu
Przyłącze pneumatyczne 1	G1/4
Przyłącze pneumatyczne 2	G1/4
Informacja o materiałach	Zgodność z dyrektywą RoHS

Cechy	Wartość
Materiał płyty przyłączeniowej	Aluminiowy odlew ciśnieniowy
Materiał części obsługowej	PA Polioksymetylen
Materiał uszczelnień	NBR
Materiał filtra	PE
Materiał obudowy	Aluminiowy odlew ciśnieniowy
Materiał membrany	NBR
Materiał pojemnika	Aluminiowy odlew ciśnieniowy Stop aluminium do przeróbki plastycznej
Materiał wziernika	Poliamid
Materiał dysku separującego	Polioksymetylen