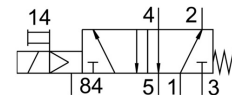
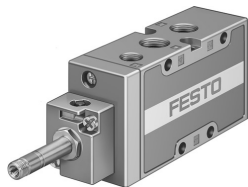


Elektrozawór MFH-5-1/4-B-EX

Numer produktu: 535919

FESTO



Karta danych

| Cechy | Wartość |
|--|---|
| Funkcja zaworu | 5/2 monostabilny |
| Sposób uruchamiania | elektrycznie |
| Szerokość zabudowy | 32 mm |
| Normalny przepływ nominalny | 1300 l/min |
| Pneumatyczne przyłącze robocze | G1/4 |
| Ciśnienie robocze | 0.2 MPa ... 1 MPa |
| Ciśnienie robocze | 2 bar ... 10 bar |
| Konstrukcja | Gniazdo talerzowe |
| Sposób powrotu | sprężyna mechaniczna |
| Znak CE (patrz deklaracja zgodności) | zgodność z dyrektywą UE dot. ochrony przeciwwybuchowej (ATEX) |
| Certyfikacja w zakresie ochrony przeciwwybuchowej Ex poza UE | EPL Db (GB) EPL Gb (GB) |
| Znak UKCA (patrz deklaracja zgodności) | wg przepisów UK EX |
| ATEX-Kategoria: gaz | II 2G |
| ATEX-Kategoria: pył | II 2D |
| Rodzaj zabezpieczenia przed zapłonem dla gazu | Ex h IIC T4 Gb |
| Ex-Rodzaj ochrony przed zapłonem pyłów | Ex h IIIC T130°C Db |
| Ochrona przeciwwybuchowa Ex— temperatura otoczenia | -5°C ≤ Ta ≤ +40°C |
| Stopień ochrony | IP65 |
| Średnica nominalna | 7 mm |
| Szerokość modułu | 33 mm |
| Funkcja odpowietrzenia | z możliwością dławienia |
| Sposób uszczelnienia | miękki |
| Pozycja montażu | dowolny |
| Pomocnicze sterowanie ręczne | bez blokady |
| Rodzaj sterowania | sterowanie pilotem |
| Przyłącze zasilania powietrzem pilotów | wew. |
| Kierunek przepływu | jednokierunkowy |
| Symbol | 00991035 |
| Pokrycie | pokrycie ujemne |
| Wartość b | 0.29 |
| Wartość C | 5.5 l/sbar |
| Maks. częstotliwość przełączania | 3 Hz |
| Czas wyłączenia | 36 ms |
| Czas włączenia | 12 ms |
| Maks. dodatni impuls testowy przy sygnale 0 | 2200 μs |

| Cechy | Wartość |
|--|---|
| Maks. ujemny impuls testowy na 1 sygnale | 3700 μ s |
| Ochrona przeciwwybuchowa | Strefa 1 (ATEX) Strefa 1 (UKEX) Strefa 2 (ATEX) Strefa 21 (ATEX) Strefa 21 (UKEX) Strefa 22 (ATEX) |
| Medium robocze | Sprężone powietrze wg ISO 8573-1:2010 [7:4:4] |
| Uwaga dotycząca medium roboczego/sterującego | Możliwa praca z powietrzem olejnym (po rozpoczęciu olejenia trzeba je kontynuować) |
| Klasa odporności korozyjnej wg normy Festo | 1 - niskie obciążenie korozyjne |
| Zgodność z LABS | VDMA24364-B1/B2-L |
| Temperatura przechowywania | -40 °C ... 60 °C |
| Temperatura medium | -10 °C ... 60 °C |
| Temperatura otoczenia | -5 °C ... 40 °C |
| Waga produktu | 360 g |
| Przyłącze elektryczne | przez cewkę F, na osobne zamówienie |
| Typ mocowania | Przy pomocy otworów przelotowych |
| Przyłącze odpowietrzania pilota 84 | M5 |
| Przyłącze pneumatyczne 1 | G1/4 |
| Przyłącze pneumatyczne 2 | G1/4 |
| Przyłącze pneumatyczne 3 | G1/4 |
| Przyłącze pneumatyczne 4 | G1/4 |
| Przyłącze pneumatyczne 5 | G1/4 |
| Informacja o materiałach | Zgodność z dyrektywą RoHS |
| Materiał uszczelnień | NBR TPE-U(PU) |
| Materiał obudowy | Aluminiowy odlew ciśnieniowy |