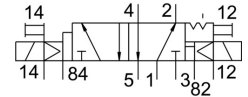
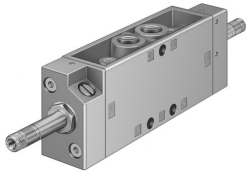


# Elektrozawór JMFDH-5-1/8-EX

Numer produktu: 536193

FESTO



## Karta danych

Cechy	Wartość
Funkcja zaworu	5/2 bistabilny z dominacją
Sposób uruchamiania	elektrycznie
Szerokość zabudowy	26 mm
Normalny przepływ nominalny	600 l/min
Pneumatyczne przyłącze robocze	G1/8
Napięcie robocze	przez cewkę, na osobne zamówienie
Ciśnienie robocze	0.25 MPa ... 0.8 MPa
Ciśnienie robocze	2.5 bar ... 8 bar
Konstrukcja	Gniazdo talerzowe
Znak CE (patrz deklaracja zgodności)	zgodność z dyrektywą UE dot. ochrony przeciwwybuchowej (ATEX)
Certyfikacja w zakresie ochrony przeciwwybuchowej Ex poza UE	EPL Db (GB) EPL Gb (GB)
Znak UKCA (patrz deklaracja zgodności)	wg przepisów UK EX
ATEX-Kategoria: gaz	II 2G
ATEX-Kategoria: pył	II 2D
Rodzaj zabezpieczenia przed zapłonem dla gazu	Ex h IIC T4 Gb
Ex-Rodzaj ochrony przed zapłonem pyłów	Ex h IIIC T130°C Db
Ochrona przeciwwybuchowa Ex— temperatura otoczenia	-5°C ≤ Ta ≤ +40°C
Stopień ochrony	IP65
Średnica nominalna	5 mm
Szerokość modułu	27 mm
Funkcja odpowietrzenia	z możliwością dławienia
Sposób uszczelnienia	miękki
Pozycja montażu	dowolny
Pomocnicze sterowanie ręczne	z blokadą
Rodzaj sterowania	sterowanie pilotem
Kierunek przepływu	jednokierunkowy
Symbol	00995763
Pokrycie	pokrycie ujemne
Maks. częstotliwość przełączania	16 Hz
Czas przełączania	16 ms
Maks. dodatni impuls testowy przy sygnale 0	2200 μs
Maks. ujemny impuls testowy na 1 sygnale	3700 μs
Parametry cewki	Patrz cewka, na osobne zamówienie

Cechy	Wartość
Ochrona przeciwwybuchowa	Strefa 1 (ATEX) Strefa 1 (UKEX) Strefa 2 (ATEX) Strefa 21 (ATEX) Strefa 21 (UKEX) Strefa 22 (ATEX)
Medium robocze	Sprężone powietrze wg ISO 8573-1:2010 [7:4:4]
Uwaga dotycząca medium roboczego/sterującego	Możliwa praca z powietrzem olejnym (po rozpoczęciu olejenia trzeba je kontynuować)
Klasa odporności korozyjnej wg normy Festo	1 - niskie obciążenie korozyjne
Zgodność z LABS	VDMA24364-B1/B2-L
Temperatura przechowywania	-20 °C ... 60 °C
Temperatura medium	-5 °C ... 40 °C
Temperatura otoczenia	-5 °C ... 40 °C
Waga produktu	260 g
Przyłącze elektryczne	przez cewkę F, na osobne zamówienie
Typ mocowania	opcjonalnie: na listwie przyłączeniowej Przy pomocy otworów przelotowych
Przyłącze dla otworu odpowietrzającego	M5
Przyłącze odpowietrzania pilota 82	M5
Przyłącze odpowietrzania pilota 84	M5
Przyłącze pneumatyczne 1	G1/8
Przyłącze pneumatyczne 2	G1/8
Przyłącze pneumatyczne 3	G1/8
Przyłącze pneumatyczne 4	G1/8
Przyłącze pneumatyczne 5	G1/8
Informacja o materiałach	Zgodność z dyrektywą RoHS
Materiał uszczelnień	NBR TPE-U(PU)
Materiał obudowy	Aluminiowy odlew ciśnieniowy