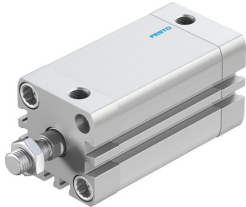


Siłownik kompaktowy ADN-32-50-A-P-A

Numer produktu: 536275

FESTO



Karta danych

| Cechy | Wartość |
|-------------------------------------------------------------|-------------------------------------------------------------------------------------------------------------|
| Skok | 50 mm |
| Ø tłoka | 32 mm |
| Gwint na tłoczysku | M10X1,25 |
| Amortyzacja | elastyczne pierścienie/płytki amortyzujące z obu stron |
| Pozycja montażu | dowolny |
| Spełnia normę | ISO 21287 |
| Zakończenie tłoczyska | Gwint zewnętrzny |
| Sygnalizacja położenia | do wyłącznika zbliżeniowego |
| Symbol | 00991217 |
| Warianty | Jednostronne tłoczysko |
| Ciśnienie robocze | 0.06 MPa ... 1 MPa |
| Ciśnienie robocze | 0.6 bar ... 10 bar |
| Sposób działania | dwustronnego działania |
| Medium robocze | Sprężone powietrze wg ISO 8573-1:2010 [7:4:4] |
| Uwaga dotycząca medium roboczego/sterującego | Możliwa praca z powietrzem olejnym (po rozpoczęciu olejania trzeba je kontynuować) |
| Klasa odporności korozyjnej wg normy Festo | 2 - średnie obciążenie korozyjne |
| Zgodność z LABS | VDMA24364-B1/B2-L |
| Klasa Cleanroom | Klasa 6 wg ISO 14644-1 |
| Temperatura otoczenia | -20 °C ... 80 °C |
| Energia uderzenia w pozycjach końcowych | 0.4 J |
| Siła teoretyczna przy 0,6 MPa (6 bar, 87 psi), wycofanie | 415 N |
| Siła teoretyczna przy 0,6 MPa (6 bar, 87 psi), przy wysuwie | 483 N |
| Ruchoma masa własna | 122 g |
| Waga produktu | 412 g |
| Typ mocowania | opcjonalnie: Przy pomocy otworów przelotowych Przy pomocy gwintu wewnętrznego Przy pomocy osprzętu |
| Przyłącze pneumatyczne | G1/8 |
| Informacja o materiałach | Zgodność z dyrektywą RoHS |
| Materiał śrub kołnierzowych | Stal |
| Materiał pokrywy | Stop aluminium, anodowany |
| Materiał uszczelnień | TPE-U(PUR) |
| Materiał tłoczyska | Stal wysokostopowa |
| Materiał rury siłownika | Stop aluminium, anodowany na gładko |