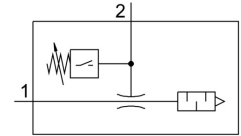
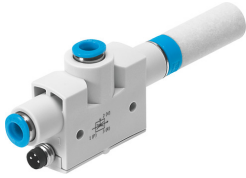


# Generator podciśnienia VN-07-L-T4-PQ2-VQ2-O1-P

Numer produktu: 536802

FESTO



## Karta danych

| Cechy   | Wartość  |
|---|--|
| Średnica nominalna dyszy Laval'a                    | 0.7 mm   |
| Szerokość modułu                                    | 16 mm  |
| Konstrukcja tłumika hałasu                          | otwarty  |
| Pozycja montażu                                     | dowolny  |
| Charakterystyka eżektora                            | Większy wsysany strumień objętości<br>Standard                     |
| Zintegrowana funkcja                                | Czujnik ciśnienia<br>Tłumik hałasu, otwarty                        |
| Konstrukcja   | Kształt T  |
| Zabezpieczenie przeciwzwarciowe                     | Pulsed   |
| Wielkość pomiarowa                                  | Ciśnienie względne   |
| Zasada pomiaru                                      | piezorezystancyjny   |
| Metoda pomiaru                                      | względna   |
| Funkcja elementu przełączającego                    | Normalnie otwarty  |
| Funkcja przełączania                                | Komparator wartości progowej<br>Wartość progowa ze stałą histerezą |
| Symbol  | 00991917   |
| Ochrona przed zmianą polaryzacji                    | do wszystkich przyłączy elektrycznych                              |
| Rodzaj wskazania                                    | LED  |
| Zakres ustawiania wartości progowej                 | -0.1 MPa ... 0 MPa   |
| Opcje ustawień                                      | Teach-In   |
| Wskaźnik stanu przełączenia                         | Dioda LED  |
| Zakres ustawiania wartości progowej                 | -1 bar ... 0 bar   |
| Zakres ustawiania wartości progowej                 | -14.5 psi ... 0 psi  |
| Ciśnienie robocze dla maks. szybkości wysysania     | 0.4 MPa  |
| Ciśnienie robocze dla maks. szybkości wysysania     | 4 bar  |
| Ciśnienie robocze dla maks. szybkości wysysania     | 58 psi   |
| Ciśnienie robocze                                   | 0.1 MPa ... 0.8 MPa  |
| Ciśnienie robocze                                   | 1 bar ... 8 bar  |
| Ciśnienie robocze                                   | 14.5 psi ... 116 psi   |
| Nominalne ciśnienie robocze                         | 0.6 MPa  |
| Nominalne ciśnienie robocze                         | 6 bar  |
| Nominalne ciśnienie robocze                         | 87 psi   |
| Maks. szybkość wysysania w odniesieniu do atmosfery | 30.9 l/min   |
| Czas wyłączenia                                     | ≤4 ms  |
| Czas załączenia                                     | ≤4 ms  |

| Cechy  | Wartość  |
|--|--|
| Zakres napięcia roboczego DC                                     | 15 V ... 30 V  |
| Indukcyjny obwód ochronny  | Odpowiedni do cewek MZ, MY, ME                             |
| Maks. prąd wyjściowy   | 100 mA   |
| Prąd resztkowy   | ≤0.3 mA  |
| Tętnienia resztkowe  | 10 %   |
| Wyjście dwustanowe   | PNP  |
| Spadek napięcia  | ≤1.5 V   |
| Odporność na przeciążenie  | występuje  |
| Certyfikacja   | RCM Mark   |
| Znak KC  | KC-EMV   |
| Znak CE (patrz deklaracja zgodności)                             | Zgodnie z dyrektywą kompatybilności elektromagnetycznej UE |
| Znak UKCA (patrz deklaracja zgodności)                           | wg przepisów UK dot. EMV                                   |
| Medium robocze   | Sprężone powietrze wg ISO 8573-1:2010 [7:4:4]              |
| Uwaga dotycząca medium roboczego/sterującego                     | Praca z olejnym powietrzem nie jest możliwa                |
| Klasa odporności korozyjnej wg normy Festo                       | 1 - niskie obciążenie korozyjne                            |
| Zgodność z LABS  | VDMA24364-B1/B2-L  |
| Temperatura medium   | 0 °C ... 60 °C   |
| Zalecenie dot. czyszczenia                                       | Roztwór mydła  |
| Poziom ciśnienia akustycznego przy nominalnym ciśnieniu roboczym | 63 dB(A)   |
| Stopień ochrony  | IP40   |
| Temperatura otoczenia  | 0 °C ... 50 °C   |
| Maks. moment dokręcenia  | 0.6 Nm   |
| Zakres pomiaru ciśnienia   | -0.1 MPa ... 0 MPa   |
| Zakres pomiaru ciśnienia   | -1 bar ... 0 bar   |
| Zakres pomiaru ciśnienia   | -14.5 psi ... 0 psi  |
| Waga produktu  | 36 g   |
| Dokładność w ± % FS  | 1.5 %FS  |
| Histeresa w ± %FS  | 2 %FS  |
| Dryft długoterminowy   | ±0,5% FS maks.   |
| Współczynnik temperaturowy punktu przelotowania                  | 0.05 %/K   |
| Przyłącze elektryczne  | 3-pin<br>M8  |
| Typ mocowania  | Przy pomocy otworów przelotowych                           |
| Przyłącze pneumatyczne 1   | QS-6   |
| Przyłącze pneumatyczne 3   | Tłumik hałasu, otwarty                                     |
| Przyłącze podciśnienia   | QS-6   |
| Materiał uszczelnień   | NBR  |
| Materiał dyszy   | Polioksymetylen  |
| Materiał obudowy   | Wzmocniony POM   |
| Materiał światłowodu   | Poliwęglan   |
| Materiał tłumika hałasu  | Polietylen   |
| Materiał obudowy wtyczki   | Mosiądz<br>PA<br>chromowany i niklowany                    |
| Materiał dyszy wypływowej  | Stop aluminium do przeróbki plastycznej                    |
| Materiał klawiatury  | Polioksymetylen  |
| Materiał złącza  | Mosiądz<br>niklowany                                       |