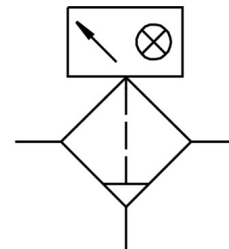


Filtr bardzo dokładny MS4-LFM-1/4-ARM-DA

Numer produktu: 536822

FESTO



Karta danych

Cechy	Wartość
Seria	MS
Wielkość	4
Konstrukcja	Filtr włókien
Dokładność filtracji	0.01 µm
Spust kondensatu	Odkręcany ręcznie
Symbol	00991543
Ciśnienie robocze	0 bar ... 14 bar
Medium robocze	Sprężone powietrze wg ISO 8573-1:2010 [6:8:4] Gazy obojętne
Klasa czystości powietrza na wyjściu	Sprężone powietrze wg ISO 8573-1:2010 [1:7:2]
Maks. przepływ normalny dla klasy czystości powietrza	360 l/min
Min. przepływ normalny dla klasy czystości powietrza	54 l/min
Sprawność filtra	99.9999 %
Mak. ilość kondensatu	19 ml
Ostona pojemnika	Ostona ochronna z tworzywa
Klasa odporności korozyjnej wg normy Festo	2 - średnie obciążenie korozyjne
Zgodność z LABS	VDMA24364-B1/B2-L
Dopuszczenie do branży spożywczej	patrz rozszerzone informacje o materiale
Temperatura medium	-10 °C ... 60 °C
Temperatura otoczenia	-10 °C ... 60 °C
Temperatura przechowywania	-10 °C ... 60 °C
Reszkowa zawartość oleju	0.01 mg/m ³
Wskaźnik ciśnienia różnicowego	Wskaźnik optyczny
Typ mocowania	opcjonalnie: Instalacja na przewodach Przy pomocy osprzętu
Pozycja montażu	w pionie +/- 5°
Przyłącze pneumatyczne 1	G1/4
Przyłącze pneumatyczne 2	G1/4
Materiał obudowy	Aluminiowy odlew ciśnieniowy
Materiał filtra	Włókna borokrzemianowe
Materiał pojemnika	PC
Materiał uszczelnień	NBR
Informacja o materiałach	Zgodność z dyrektywą RoHS

Cechy	Wartość
Waga produktu	190 g