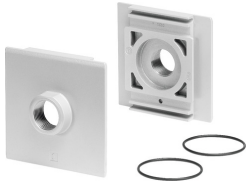


Płyta przyłączeniowa-SET MS12-AGI

Numer produktu: 537138

FESTO



 General operating condition

Karta danych

Cechy	Wartość
Wielkość	12
Seria	MS
Pozycja montażu	dowolny
Medium robocze	Sprężone powietrze wg ISO 8573-1:2010 [7:4:4]
Klasa odporności korozyjnej wg normy Festo	2 - średnie obciążenie korozyjne
Zgodność z LABS	VDMA24364-B1/B2-L
Temperatura przechowywania	-10 °C ... 60 °C
Temperatura medium	-10 °C ... 60 °C
Waga produktu	1300 g
Przyłącze pneumatyczne 1	G2
Przyłącze pneumatyczne 2	G2
Informacja o materiałach	Zgodność z dyrektywą RoHS
Materiał płyty przyłączeniowej	Aluminiowy odlew ciśnieniowy
Materiał uszczelnień	NBR