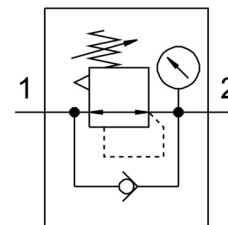


# Regulator ciśnienia MS12-LR-G-D7-LD-AS

Numer produktu: 537148

FESTO



## Karta danych

Cechy	Wartość
Wielkość	12
Seria	MS
Zabezpieczenie przed uruchomieniem	Przycisk obrotowy z zapadką możliwość zamknięcia przy pomocy osprzętu
Pozycja montażu	dowolny
Konstrukcja	wstępnie wysterowany regulator membranowy
Funkcja regulatora	Stale ciśnienie wyjściowe z kompensacją ciśnienia wstępnego z odpowietrzaniem wtórnym z funkcją przepływu powrotnego
Symbol	00991558
Wskaźnik ciśnienia	Z manometrem
Ciśnienie robocze	0.08 MPa ... 2.1 MPa
Ciśnienie robocze	0.8 bar ... 21 bar
Zakres regulacji ciśnienia	0.5 bar ... 12 bar
Maks. histereza ciśnienia	0.04 MPa
Maks. histereza ciśnienia	0.4 bar
Maks. histereza ciśnienia	5.8 psi
Przepływ na odpowietrzeniu wtórnym	≤600 l/min
Normalny przepływ nominalny	13000 l/min ... 22000 l/min
Medium robocze	Sprężone powietrze wg ISO 8573-1:2010 [7:4:4] Gazy obojętne
Klasa odporności korozyjnej wg normy Festo	2 - średnie obciążenie korozyjne
Zgodność z LABS	VDMA24364-B1/B2-L
Temperatura przechowywania	-10 °C ... 60 °C
Temperatura medium	-10 °C ... 60 °C
Temperatura otoczenia	-10 °C ... 60 °C
Waga produktu	4000 g
Typ mocowania	opcjonalnie: Instalacja na przewodach za pomocą kątownika mocującego
Przyłącze pneumatyczne 1	Płyta przyłączeniowa
Przyłącze pneumatyczne 2	Płyta przyłączeniowa
Materiał pokrywy	PA
Informacja o materiałach	Zgodność z dyrektywą RoHS

<b>Cechy</b>	<b>Wartość</b>
Materiał części obsługowej	Wzmocniony poliamid Polioksymetylen
Materiał pokrywy dolnej	Stop aluminium do przeróbki plastycznej
Materiał uszczelnień	NBR
Materiał sprężyny	Stal sprężynowa
Materiał obudowy	Aluminiowy odlew ciśnieniowy
Materiał membrany	NBR
Materiał popychacza zaworu	Stop aluminium do przeróbki plastycznej NBR Nierdzewna stal stopowa