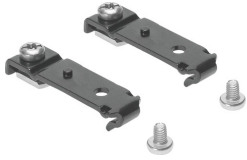


Mocowanie na szynę VAME-B6-T

Numer produktu: 537514

FESTO



 [General operating condition](#)

Karta danych

Cechy	Wartość
Pozycja montażu	dowolny
Wielkość opakowania	1
Klasa odporności korozyjnej wg normy Festo	2 - średnie obciążenie korozyjne
Zgodność z LABS	VDMA24364-B1/B2-L
Temperatura otoczenia	-5 °C ... 50 °C
Maks. moment dokręcenia, montaż na szynie H	1.5 Nm
Waga produktu	20 g
Materiał mocowania na szynie montażowej	Stal
Informacja o materiałach	Zgodność z dyrektywą RoHS