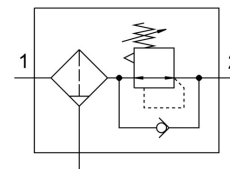


Filtr-regulator ciśnienia LFR-1/4-DB-7-5M-O-MINI

Numer produktu: 537644

FESTO



Karta danych

| Cechy | Wartość |
|--|--|
| Wielkość | Mini |
| Szerokość | 44 mm |
| Seria | DB |
| Zabezpieczenie przed uruchomieniem | Przycisk obrotowy z zapadką |
| Pozycja montażu | w pionie +/- 5° |
| Dokładność filtracji | 5 µm |
| Spust kondensatu | Odkręcany ręcznie |
| Konstrukcja | Regulator z filtrem bez manometru |
| Funkcja regulatora | z odpowietrzaniem wtórnym z funkcją przepływu powrotnego |
| Symbol | 00991590 |
| Wskaźnik ciśnienia | Przygotowanie dla G1/8 |
| Ciśnienie robocze | 0.15 MPa ... 1 MPa |
| Ciśnienie robocze | 1.5 bar ... 10 bar |
| Zakres regulacji ciśnienia | 0.5 bar ... 7 bar |
| Maks. histereza ciśnienia | 0.5 bar |
| Normalny przepływ nominalny | ≥1000 l/min |
| Medium robocze | Sprężone powietrze wg ISO 8573-1:2010 [-:9:-] Gazy obojętne |
| Klasa odporności korozyjnej wg normy Festo | 1 - niskie obciążenie korozyjne |
| Zgodność z LABS | VDMA24364-B1/B2-L |
| Klasa czystości powietrza na wyjściu | Sprężone powietrze wg ISO 8573-1:2010 [6:8:4] Gazy obojętne |
| Temperatura medium | -5 °C ... 50 °C |
| Temperatura otoczenia | -5 °C ... 50 °C |
| Waga produktu | 200 g |
| Typ mocowania | opcjonalnie: Instalacja na przewodach Przy pomocy otworów przelotowych za pomocą kątownika mocującego |
| Przylącze manometru | G1/8 |
| Przylącze pneumatyczne 1 | G1/4 |
| Przylącze pneumatyczne 2 | G1/4 |
| Informacja o materiałach | Zgodność z dyrektywą RoHS |
| Materiał uszczelnień | NBR |
| Materiał pokrętła | Polioksymetylen |
| Materiał filtra | PE |

| Cechy | Wartość |
|--------------------|---------------------|
| Materiał obudowy | Wzmocniony poliamid |
| Materiał pojemnika | PC |