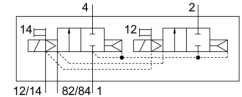
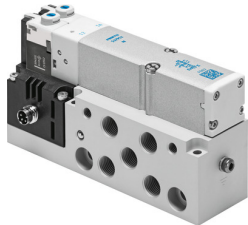


Elektrozawór VMPA2-M1H-D-G1/8-PI

Numer produktu: 537971

FESTO



[PDF](#) General operating condition

Karta danych

| Cechy | Wartość |
|---|---|
| Funkcja zaworu | 2x2/2 zamknięty monostabilny |
| Sposób uruchamiania | elektrycznie |
| Wielkość zaworu | 20 mm |
| Normalny przepływ nominalny | 650 l/min |
| Pneumatyczne przyłącze robocze | G1/8 |
| Napięcie robocze | 24V DC |
| Ciśnienie robocze | 0.3 MPa ... 0.8 MPa |
| Ciśnienie robocze | 3 bar ... 8 bar |
| Konstrukcja | Zawór tłoczkowo-suwakowy |
| Sposób powrotu | sprężyna pneumatyczna |
| Certyfikacja | c UL us - Recognized (OL) |
| Znak CE (patrz deklaracja zgodności) | Zgodnie z dyrektywą kompatybilności elektromagnetycznej UE zgodnie z dyrektywą UE RoHS |
| Znak UKCA (patrz deklaracja zgodności) | wg przepisów UK dot. EMV wg przepisów UK RoHS |
| Stopień ochrony | IP65 w stanie zamontowanym wg IEC 60529 |
| Funkcja odpowietrzenia | z możliwością dławienia |
| Sposób uszczelnienia | miękki |
| Pozycja montażu | dowolny |
| Pomocnicze sterowanie ręczne | z blokadą bez blokady |
| Rodzaj sterowania | sterowanie pilotem |
| Przyłącze zasilania powietrzem pilotów | wew. |
| Kierunek przepływu | jednokierunkowy |
| Symbol | 00991803 |
| Pokrycie | przekrycie dodatnie |
| Wskaźnik stanu sygnału | tak |
| Ciśnienie pilota | 0.3 MPa ... 0.8 MPa |
| Ciśnienie pilota | 3 bar ... 8 bar |
| Praca na podciśnieniu | nie |
| Normalny przepływ nominalny z QS-8 | 650 l/min |
| Czas wyłączenia | 25 ms |
| Czas włączania | 7 ms |
| Maks. dodatni impuls testowy przy sygnale 0 | 400 µs |
| Maks. ujemny impuls testowy na 1 sygnale | 900 µs |

| Cechy | Wartość |
|--|---|
| Dopuszczalne wahania napięcia | +/- 25% |
| Medium robocze | Sprężone powietrze wg ISO 8573-1:2010 [7:4:4] |
| Uwaga dotycząca medium roboczego/sterującego | Możliwa praca z powietrzem olejnym (po rozpoczęciu olejenia trzeba je kontynuować) |
| Odporność na drgania | Test odporności podczas transportu przy drganiach o stopniu intensywności 2 wg FN 942017-4 i EN 60068-2-6 |
| Odporność na wstrząsy | Test odporności na wstrząsy o stopniu intensywności 2 wg FN 942017-5 i EN 60068-2-27 |
| Klasa odporności korozyjnej wg normy Festo | 1 - niskie obciążenie korozyjne |
| Zgodność z LABS | VDMA24364-B1/B2-L |
| Temperatura przechowywania | -20 °C ... 40 °C |
| Temperatura medium | -5 °C ... 50 °C |
| Względna wilgotność powietrza | maks. 90 % przy 40°C |
| Temperatura otoczenia | -5 °C ... 50 °C |
| Maks. moment dokręcenia, mocowanie zaworu | 0.65 Nm |
| Waga produktu | 325 g |
| Przyłącze elektryczne | 4-pin M8x1 Wtyczka wg EN 60947-5-2 |
| Typ mocowania | Przy pomocy otworów przelotowych |
| Przyłącze pneumatyczne 1 | G1/8 |
| Przyłącze pneumatyczne 2 | G1/8 |
| Przyłącze pneumatyczne 3 | G1/8 |
| Przyłącze pneumatyczne 4 | G1/8 |
| Przyłącze pneumatyczne 5 | G1/8 |
| Informacja o materiałach | Zgodność z dyrektywą RoHS |
| Materiał uszczelnień | NBR |
| Materiał obudowy | Aluminiowy odlew ciśnieniowy |