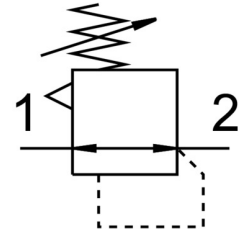


Precyzyjny regulator ciśnienia MS6-LRP-3/8-D7-A8

Numer produktu: 538018

FESTO



Karta danych

| Cechy | Wartość |
|--|---|
| Wielkość | 6 |
| Seria | MS |
| Zabezpieczenie przed uruchomieniem | Przycisk obrotowy z zapadką |
| Pozycja montażu | dowolny |
| Konstrukcja | wstępnie wysterowany precyzyjny regulator membranowy |
| Funkcja regulatora | Stałe ciśnienie wyjściowe z odpowietrzaniem wtórnym |
| Symbol | 00991540 |
| Wskaźnik ciśnienia | Przygotowanie dla G1/8 |
| Ciśnienie robocze | 0.1 MPa ... 1.4 MPa |
| Ciśnienie robocze | 1 bar ... 14 bar |
| Zakres regulacji ciśnienia | 0.1 bar ... 12 bar |
| Maks. histereza ciśnienia | 0.02 bar |
| Przepływ na odpowietrzeniu wtórnym | ≥900 l/min |
| Normalny przepływ nominalny | ≥3300 l/min |
| Medium robocze | Sprężone powietrze wg ISO 8573-1:2010 [7:4:4] Gazy obojętne |
| Uwaga dotycząca medium roboczego/sterującego | Praca z olejnym powietrzem nie jest możliwa |
| Klasa odporności korozyjnej wg normy Festo | 2 - średnie obciążenie korozyjne |
| Zgodność z LABS | VDMA24364-B1/B2-L |
| Temperatura przechowywania | -10 °C ... 60 °C |
| Temperatura medium | -10 °C ... 60 °C |
| Temperatura otoczenia | -10 °C ... 60 °C |
| Waga produktu | 1000 g |
| Typ mocowania | opcjonalnie: Montaż na panelu przednim Instalacja na przewodach Przy pomocy osprzętu |
| Przyłącze pneumatyczne 1 | G3/8 |
| Przyłącze pneumatyczne 2 | G3/8 |
| Przyłącze pneumatyczne 3 | G1/4 |
| Informacja o materiałach | Zgodność z dyrektywą RoHS |
| Materiał uszczelnień | NBR |
| Materiał obudowy | Aluminium |