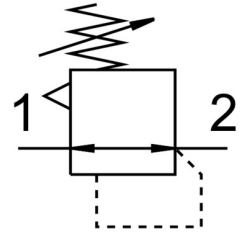
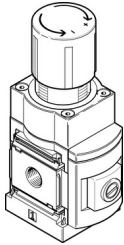


# Precyzyjny regulator ciśnienia MS6-LRP-1/2-D4-A8

Numer produktu: 538022

FESTO



## Karta danych

Cechy	Wartość
Wielkość	6
Seria	MS
Zabezpieczenie przed uruchomieniem	Przycisk obrotowy z zapadką
Pozycja montażu	dowolny
Konstrukcja	wstępnie wysterowany precyzyjny regulator membranowy
Funkcja regulatora	Stałe ciśnienie wyjściowe z odpowietrzaniem wtórnym
Symbol	00991540
Wskaźnik ciśnienia	Przygotowanie dla G1/8
Ciśnienie robocze	0.1 MPa ... 1.4 MPa
Ciśnienie robocze	1 bar ... 14 bar
Zakres regulacji ciśnienia	0.05 bar ... 2.5 bar
Maks. histereza ciśnienia	0.02 bar
Przepływ na odpowietrzeniu wtórnym	≥450 l/min
Normalny przepływ nominalny	≥2300 l/min
Medium robocze	Sprężone powietrze wg ISO 8573-1:2010 [7:4:4] Gazy obojętne
Uwaga dotycząca medium roboczego/sterującego	Praca z olejonym powietrzem nie jest możliwa
Klasa odporności korozyjnej wg normy Festo	2 - średnie obciążenie korozyjne
Zgodność z LABS	VDMA24364-B1/B2-L
Temperatura przechowywania	-10 °C ... 60 °C
Temperatura medium	-10 °C ... 60 °C
Temperatura otoczenia	-10 °C ... 60 °C
Waga produktu	1000 g
Typ mocowania	opcjonalnie: Montaż na panelu przednim Instalacja na przewodach Przy pomocy osprzętu
Przyłącze pneumatyczne 1	G1/2
Przyłącze pneumatyczne 2	G1/2
Przyłącze pneumatyczne 3	G1/4
Informacja o materiałach	Zgodność z dyrektywą RoHS
Materiał uszczelnień	NBR
Materiał obudowy	Aluminium