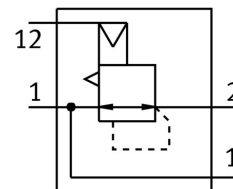


Precyzyjny regulator ciśnienia MS6-LRP

Numer produktu: 538028

FESTO



[General operating condition](#)

Karta danych

Ogólny arkusz danych - poszczególne wartości zależą od konfiguracji.

Cechy	Wartość
Wielkość	6
Seria	MS
Zabezpieczenie przed uruchomieniem	Przycisk obrotowy z zapadką Pokrętło obrotowe ze zintegrowanym zamkiem możliwość zamknięcia przy pomocy osprzętu
Pozycja montażu	dowolny
Konstrukcja	wstępnieysterowany precyzyjny regulator membranowy Wstępnie sterowany regulator tłokowy
Funkcja regulatora	Stałe ciśnienie wyjściowe z odpowietrzaniem wtórnym
Symbol	00991973 00995303 00995326
Wskaźnik ciśnienia	Przygotowanie dla G1/4 Przygotowanie dla G1/8 z czujnikiem ciśnienia Z manometrem z sygnalizacją stanu
Ciśnienie robocze	0.1 MPa ... 1.4 MPa
Ciśnienie robocze	1 bar ... 14 bar
Zakres regulacji ciśnienia	0.05 bar ... 12 bar
Maks. histereza ciśnienia	0.02 bar ... 0.05 bar
Przepływ na odpowietrzeniu wtórnym	220 l/min ... 900 l/min
Normalny przepływ nominalny (znormalizowany zgodnie z DIN 1343)	800 l/min ... 9000 l/min
Zakres napięcia roboczego DC	21.6 V ... 26.4 V
Maks. pobór mocy elektrycznej	4.2 W
Maks. pobór prądu	0.16 A
Znamionowe napięcie robocze DC	24 V
Tętnienia resztkowe	10 %
Zakres wejściowego sygnału analogowego	0 - 10 V 4 - 20 mA
Certyfikacja	c UL us - Recognized (OL)
Znak CE (patrz deklaracja zgodności)	Zgodnie z dyrektywą kompatybilności elektromagnetycznej UE zgodność z dyrektywą UE dot. ochrony przeciwwybuchowej (ATEX) zgodnie z dyrektywą UE RoHS

Cechy	Wartość
Znak UKCA (patrz deklaracja zgodności)	wg przepisów UK dot. EMV wg przepisów UK EX wg przepisów UK RoHS
Certyfikacja w zakresie ochrony przeciwwybuchowej Ex poza UE	EPL Db (GB) EPL Gb (GB)
Ochrona przeciwwybuchowa	Strefa 1 (ATEX) Strefa 1 (UKEX) Strefa 2 (ATEX) Strefa 21 (ATEX) Strefa 21 (UKEX) Strefa 22 (ATEX)
ATEX-Kategoria: gaz	II 2G
ATEX-Kategoria: pył	II 2D
Rodzaj zabezpieczenia przed zapłonem dla gazu	Ex h IIC T6 Gb X
Ex-Rodzaj ochrony przed zapłonem pyłów	Ex h IIIC T60°C Db X
Ochrona przeciwwybuchowa Ex – temperatura otoczenia	-10°C ≤ Ta ≤ +60°C
Medium robocze	Sprężone powietrze wg ISO 8573-1:2010 [7:4:4] Gazy obojętne
Uwaga dotycząca medium roboczego/sterującego	Olej estrowy < 0,1 mg/m ³ , wg normy ISO 8573-1:2010 [-:-:2] Praca z olejonym powietrzem nie jest możliwa
Klasa odporności korozyjnej wg normy Festo	2 - średnie obciążenie korozyjne
Zgodność z LABS	VDMA24364-B1/B2-L
Temperatura przechowywania	-10 °C ... 60 °C
Temperatura medium	-10 °C ... 60 °C
Temperatura otoczenia	-10 °C ... 60 °C
Waga produktu	800 g ... 1120 g
Typ mocowania	opcjonalnie: Montaż na panelu przednim Instalacja na przewodach Przy pomocy osprzętu
Przyłącze zasilania pilotów 12	G1/8 1/8 NPT
Przyłącze pneumatyczne 1	G1/4 G3/8 G1/2 G3/4 1/4 NPT 3/8 NPT 1/2 NPT 3/4 NPT
Przyłącze pneumatyczne 2	G1/4 G3/8 G1/2 G3/4 1/4 NPT 3/8 NPT 1/2 NPT 3/4 NPT
Przyłącze pneumatyczne 3	G1/4
Informacja o materiałach	Zgodność z dyrektywą RoHS
Materiał uszczelnień	NBR
Materiał obudowy	Aluminium