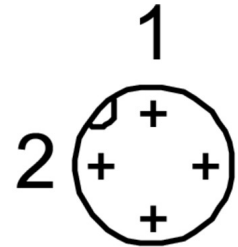
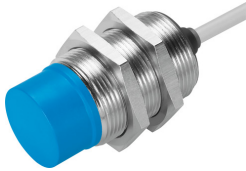


# Wyłącznik zbliżeniowy SIED-M30NB-ZO-K-L

Numer produktu: 538286

FESTO



## Karta danych

Cechy	Wartość
Konstrukcja	okrągły
Spełnia normę	EN 60947-5-2
Symbol	00992846
Certyfikacja	RCM Mark c UL us - Listed (OL)
Znak CE (patrz deklaracja zgodności)	Zgodnie z dyrektywą kompatybilności elektromagnetycznej UE Zgodnie z dyrektywą niskonapięciową UE
Zasada pomiaru	indukcyjny
Nominalna odległość przelączenia	15 mm
Gwarantowana odległość przelączenia	12.15 mm
Współczynniki redukcyjne	Aluminium = 0,5 Stal nierdzewna St 18/8 = 0,8 Miedź = 0,4 Mosiądz = 0,5 Stal St 37 = 1,0
Temperatura otoczenia	-25 °C ... 85 °C
Dokładność powtarzalności	0.4 mm
Wyjście dwustanowe	bezstykowy, 2 przewody
Funkcja elementu przelączającego	Zestyk normalnie zamknięty
Histeresa	0.04 mm ... 3.3 mm
Maks. częstotliwość przelączenia DC	220 Hz
Maks. częstotliwość przelączenia AC	25 Hz
Maks. prąd wyjściowy	300 mA
Spadek napięcia	≤8 V
Minimalny prąd obciążenia	5 mA
Zabezpieczenie przeciwzwarciove	nie
Zakres napięcia roboczego AC	20 V ... 265 V
Zakres napięcia roboczego DC	20 V ... 320 V
Częstotliwość sieci	50 Hz
Prąd jałowy	≤1.5 mA
Ochrona przed zmianą polaryzacji	do wszystkich przyłączy elektrycznych
Przyłącze elektryczne	2-żyły Kabel
Długość kabla	2.5 m
Materiał osłony kabla	TPE-U(PUR)

Cechy	Wartość
Materiał powłoki izolacyjnej	PVC
Wielkość	M30
Typ mocowania	Z przeciwnakrętką
Moment dokręcenia	30 Nm
Rodzaj montażu	czoło nieobudowane
Waga produktu	190 g
Materiał obudowy	Mosiądz PA niklowany
Wskaźnik stanu przełączenia	Dioda LED żółta
Temperatura otoczenia w przypadku kabla ruchomego	-5 °C ... 50 °C
Stopień ochrony	IP67
Klasa odporności korozyjnej wg normy Festo	1 - niskie obciążenie korozyjne
Zgodność z LABS	VDMA24364-B2-L
Wybór dodatkowych informacji o czujniku	Dla napięcia stałego i przemiennego
Wyjście elektryczne	bezstykowy, 2-żyły
Wybór wersji czujnika	Standard