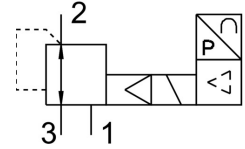


# Zawór proporcjonalny ciśnienia VPPE-3-1/8-6-010

Numer produktu: 539639

FESTO



## Karta danych

Cechy	Wartość
Średnica nominalna, napowietrzanie	5 mm
Wielkość nominalna, odpowietrzanie	2.5 mm
Sposób uruchamiania	elektrycznie
Sposób uszczelnienia	miękki
Pozycja montażu	dowolny Najlepiej pionowo
Konstrukcja	wstępnie wystawiony regulator tłokowy
Zabezpieczenie przeciwzwarciowe	dla wszystkich przyłączy elektrycznych
Instrukcje bezpieczeństwa	Położenie bezpieczeństwa VPPE: W przypadku przerwania kabla zasilającego ciśnienie wyjściowe jest utrzymane, ale nie jest regulowane.
Symbol	00995303
Ochrona przed zmianą polaryzacji	do wszystkich przyłączy elektrycznych
Funkcja zaworu	3-drogowy zawór proporcjonalny ciśnienia, zamknięty
Ciśnienie robocze	0.8 MPa
Ciśnienie robocze	≤8 bar
Zakres regulacji ciśnienia	0.015 MPa ... 0.6 MPa
Zakres regulacji ciśnienia	0.15 bar ... 6 bar
Ciśnienie wejściowe 1	6 bar ... 8 bar
Ciśnienie wejściowe 1	0.6 MPa ... 0.8 MPa
Maks. histereza ciśnienia	0.015 MPa
Maks. histereza ciśnienia	0.15 bar
Normalny przepływ nominalny	850 l/min
Czas wyłączenia	1300 ms
Czas włączenia	550 ms
Zakres napięcia roboczego DC	21.6 V ... 26.4 V
Maks. pobór prądu	150 mA
Maks. pobór mocy elektrycznej	3.6 W
Tętnienia resztkowe	10 %
Wartość zadana/rzeczywista	Wariant napięciowy 0 - 10 V
Medium robocze	Sprężone powietrze wg ISO 8573-1:2010 [7:4:4] Gazy obojętne
Uwaga dotycząca medium roboczego/sterującego	Praca z olejnym powietrzem nie jest możliwa
Certyfikacja	RCM Mark c UL us - Listed (OL)
Znak KC	KC-EMV

Cechy	Wartość
Znak CE (patrz deklaracja zgodności)	Zgodnie z dyrektywą kompatybilności elektromagnetycznej UE zgodnie z dyrektywą UE RoHS
Znak UKCA (patrz deklaracja zgodności)	wg przepisów UK dot. EMV wg przepisów UK RoHS
Jednostka certyfikująca	UL E322346
Klasa odporności korozyjnej wg normy Festo	2 - średnie obciążenie korozyjne
Zgodność z LABS	VDMA24364-B2-L
Temperatura medium	10 °C ... 50 °C
Stopień ochrony	IP65
Temperatura otoczenia	10 °C ... 50 °C
Waga produktu	445 g
Liniowość	1 %FS
Histereza	2.5 %FS
Powtarzalność	0.5 %FS
Dokładność całkowita	2,25%FS
Współczynnik temperaturowy	0.04 %/K
Przyłącze elektryczne	4-pin M12X1 Wtyczka konstrukcja okrągła
Typ mocowania	Przy pomocy otworów przelotowych
Przyłącze pneumatyczne 1	G1/8
Przyłącze pneumatyczne 2	G1/8
Informacja o materiałach	Zgodność z dyrektywą RoHS
Materiał obudowy	Stop aluminium do przeróbki plastycznej
Materiał membrany	NBR