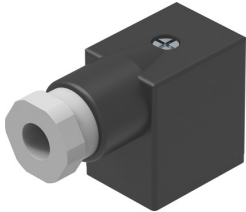


Gniazdo wtykowe MSSD-F-M16

Numer produktu: 539710

FESTO



 General operating condition

Karta danych

Cechy	Wartość
Częstotliwość połączeń	50
Wyprowadzenie kabla	kątowe
Informacja o wyprowadzeniu kabla	możliwość obrotu o 180°
Waga produktu	35 g
Przyłącze elektryczne 1, konstrukcja	prostokątny
Przyłącze elektryczne 1, rodzaj przyłącza	Gniazdo wtykowe
Przyłącze elektryczne 1, technika przyłączeniowa	Układ przyłączy typu B, zgodnie ze standardem przemysłowym 11 mm
Przyłącze elektryczne 1, liczba pinów/żył	3
Przyłącze elektryczne 1, rodzaj mocowania	na elektrozaworze za pomocą śruby centralnej M3
Przyłącze elektryczne 1, układ połączeń	00995619
Przyłącze elektryczne 2, technika przyłączeniowa	Zacisk śrubowy
Zakres napięcia roboczego DC	0 V ... 250 V
Zakres napięcia roboczego AC	0 V ... 250 V
Dopuszczalne obciążenie prądowe przy 40°C	6 A
Odporność na napięcie udarowe	2 kV
Przyłącze przewodu ochronnego	występuje
Przepust kablowy	M16X1,5
Średnica kabla	6 mm ... 8 mm
Przekrój znamionowy żyły przewodu	≤0.75 mm ²
Stopień ochrony	IP65
Uwaga o stopniu ochrony	w stanie zamontowanym
Temperatura otoczenia	-20 °C ... 115 °C
Zgodność z LABS	VDMA24364-B2-L
Informacja o materiałach	Zgodność z dyrektywą RoHS
Stopień zanieczyszczenia	3
Klasa odporności korozyjnej wg normy Festo	1 - niskie obciążenie korozyjne
Materiał obudowy	Wzmocniony poliamid
Kolor obudowy	czarny
Materiał uszczelnień	HNBR