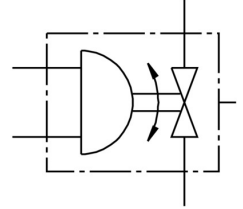


# Jednostka zaworu kulowego z napędem VZPR-BPD-22-R112

FESTO

Numer produktu: 540516



## Karta danych

Cechy	Wartość
Konstrukcja	2-drogowy zawór kulowy Napęd wahadłowy
Sposób uruchamiania	elektrycznie pneumatyczny
Pozycja montażu	dowolny
Typ mocowania	CNOMO Przy pomocy gwintu wewnętrznego
Przyłącze zaworu procesowego	Rp1 1/2
Wskaźnik stanu przełączenia	Kierunek przełącznika = kierunek przepływu
Średnica nominalna DN	40
Ciśnienie robocze napędu	1 bar ... 8.4 bar
Ciśnienie nominalne zaworu armaturowego PN	25
Symbol	00991921
Temperatura medium	-20 °C ... 150 °C
Temperatura otoczenia	-20 °C ... 80 °C
Zgodność z LABS	VDMA24364-strefa III
Waga produktu	3800 g
Klasa odporności korozyjnej wg normy Festo	1 - niskie obciążenie korozyjne