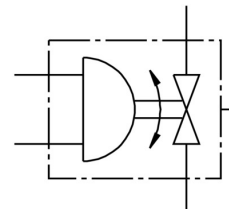


Jednostka zaworu kulowego z napędem VZPR-BPD-22-R2

Numer produktu: 540517

FESTO



Karta danych

| Cechy | Wartość |
|--|--|
| Konstrukcja | 2-drogowy zawór kulowy Napęd wahadłowy |
| Sposób uruchamiania | elektrycznie pneumatyczny |
| Pozycja montażu | dowolny |
| Typ mocowania | CNOMO Przy pomocy gwintu wewnętrznego |
| Przyłącze zaworu procesowego | Rp2 |
| Wskaźnik stanu przełączenia | Kierunek przełącznika = kierunek przepływu |
| Średnica nominalna DN | 50 |
| Ciśnienie robocze napędu | 1 bar ... 8.4 bar |
| Ciśnienie nominalne zaworu armaturowego PN | 25 |
| Symbol | 00991921 |
| Temperatura medium | -20 °C ... 150 °C |
| Temperatura otoczenia | -20 °C ... 80 °C |
| Zgodność z LABS | VDMA24364-strefa III |
| Waga produktu | 5400 g |
| Klasa odporności korozyjnej wg normy Festo | 1 - niskie obciążenie korozyjne |