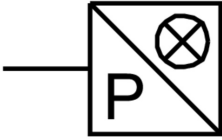
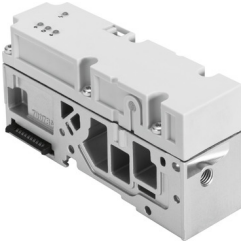


Czujnik ciśnienia VMPA-FB-PS-1

Numer produktu: 541085

FESTO



Karta danych

Cechy	Wartość
Symbol	00992805
Certyfikacja	c UL us - Recognized (OL)
Znak CE (patrz deklaracja zgodności)	Zgodnie z dyrektywą kompatybilności elektromagnetycznej UE zgodnie z dyrektywą UE RoHS
Znak UKCA (patrz deklaracja zgodności)	wg przepisów UK dot. EMV wg przepisów UK RoHS
Informacja o materiałach	Zgodność z dyrektywą RoHS
Wielkość pomiarowa	Ciśnienie względne
Metoda pomiaru	Piezorezystancyjny czujnik ciśnienia z wyświetlaczem
Zakres pomiaru ciśnienia	0 MPa ... 1 MPa
Zakres pomiaru ciśnienia	0 bar ... 10 bar
Zakres pomiaru ciśnienia	0 psi ... 145 psi
Zakres pomiaru ciśnienia – wartość początkowa	0 MPa
Zakres pomiaru ciśnienia – wartość początkowa	0 bar
Zakres pomiaru ciśnienia – wartość początkowa	0 psi
Wartość końcowa zakresu pomiaru ciśnienia	1 MPa
Wartość końcowa zakresu pomiaru ciśnienia	10 bar
Wartość końcowa zakresu pomiaru ciśnienia	145 psi
Temperatura medium	-5 °C ... 50 °C
Temperatura otoczenia	-5 °C ... 50 °C
Rozdzielczość ciśnieniowa	0.001 bar
Dokładność w ± % FS	2.5 %FS
Zakres napięcia roboczego DC	18 V ... 30 V
Znamionowe napięcie robocze DC	24 V
Dopuszczalne wahania napięcia	+/- 25%
Ochrona przed zmianą polaryzacji	dla napięcia roboczego
Przyłącze elektryczne	Przez płytę przyłączeniową
Pozycja montażu	dowolny
Przyłącze pneumatyczne	Płyta przyłączeniowa
Waga produktu	200 g
Materiał obudowy	Aluminiowy odlew ciśnieniowy PA-GF
Rodzaj wskazania	LED
Wyświetlane jednostki	kPa mbar psi
Wskaźnik stanu przełączenia	Dioda LED

Cechy	Wartość
Zakres ustawiania wartości progowej	0 % ... 100 %
Zakres ustawiania wartości progowej	0 bar ... 10 bar
Zakres ustawiania histerezy	0 % ... 100 %
Zakres ustawiania histerezy	0 bar ... 10 bar
Stopień ochrony	IP65
Klasa odporności korozyjnej wg normy Festo	1 - niskie obciążenie korozyjne
Zgodność z LABS	VDMA24364-B1/B2-L