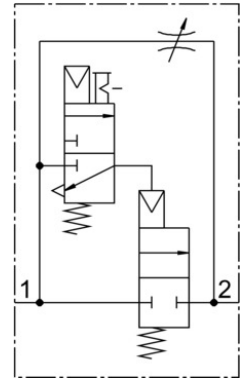


Zawór wolnego startu MS12-DE-G-V24

Numer produktu: 541498

FESTO



Karta danych

Cechy	Wartość
Funkcja odpowietrzenia	z możliwością dławienia
Sposób uruchamiania	elektrycznie
Pozycja montażu	dowolny
Pomocnicze sterowanie ręczne	z blokadą bez blokady
Konstrukcja	Tłoczkowo-gniazdowa
Sposób powrotu	sprężyna mechaniczna
Rodzaj sterowania	sterowanie pilotem
Przyłącze zasilania powietrzem pilotów	wew.
Kierunek przepływu	jednokierunkowy
Symbol	00991501
Funkcja zaworu	2/2
Wskaźnik stanu przełączenia	przy pomocy osprzętu
Ciśnienie robocze	3 bar ... 16 bar
Normalny przepływ nominalny	25000 l/min ... 42000 l/min
Czas pracy ciągłej	100%
Parametry cewki	24 V DC: 8,4 W 42 V AC: 50 Hz, pobór mocy przy załączeniu 14,0 VA, moc podtrzymania 10,0 VA 42 V AC: 60 Hz, pobór mocy przy załączeniu 12,0 VA, moc podtrzymania 7,0 VA
Medium robocze	Sprężone powietrze wg ISO 8573-1:2010 [-:-:-]
Klasa odporności korozyjnej wg normy Festo	2 - średnie obciążenie korozyjne
Zgodność z LABS	VDMA24364-B1/B2-L
Temperatura medium	-10 °C ... 50 °C
Stopień ochrony	IP65
Temperatura otoczenia	-10 °C ... 50 °C
Waga produktu	3800 g
Przyłącze elektryczne	wg DIN EN 175301-803 Konstrukcja kwadratowa
Wskaźnik stanu sygnału	Przy pomocy osprzętu

Cechy	Wartość
Typ mocowania	opcjonalnie: Instalacja na przewodach Przy pomocy osprzętu
Przyłącze pneumatyczne 1	Moduł baterii
Przyłącze pneumatyczne 2	Moduł baterii
Materiał uszczelnień	NBR
Materiał obudowy	Aluminiowy odlew ciśnieniowy