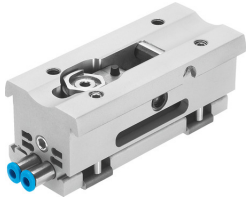


# Moduł położenia pośredniego DADM-DGC-32-A

Numer produktu: 541701

FESTO



 General operating condition

## Karta danych

Cechy	Wartość
Wielkość	32
Pozycja montażu	dowolny
Sygnalizacja położenia	do wyłącznika zbliżeniowego
Ciśnienie robocze	0.25 MPa ... 0.8 MPa
Ciśnienie robocze	2.5 bar ... 8 bar
Ciśnienie robocze	36.25 psi ... 116 psi
Maks. prędkość uderzenia	3 m/s
Maks. czas obrotu	100 ms
Powtarzalność	0.02 mm
Klasa odporności korozyjnej wg normy Festo	2 - średnie obciążenie korozyjne
Zgodność z LABS	VDMA24364-B1/B2-L
Temperatura otoczenia	-10 °C ... 60 °C
Waga produktu	530 g
Typ mocowania	zaciskowo na siłowniku DGC
Przyłącze pneumatyczne	QS-4
Informacja o materiałach	Zgodność z dyrektywą RoHS
Materiał śruby zderzakowej	Stal ocynkowana
Materiał uszczelnień	NBR
Materiał obudowy	Stop aluminium do przeróbki plastycznej anodowany
Materiał dźwigni	Nierdzewna stal stopowa
Materiał zatrzasku	Nierdzewna stal stopowa
Materiał nakrętki	Stal ocynkowana
Precyzyjna regulacja	2 mm
Sposób działania	dwustronnego działania