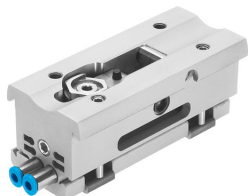


# Moduł położenia pośredniego DADM-DGC-40-A

Numer produktu: 541702

FESTO



 General operating condition

## Karta danych

Cechy	Wartość
Wielkość	40
Pozycja montażu	dowolny
Sygnalizacja położenia	do wyłącznika zbliżeniowego
Ciśnienie robocze	0.25 MPa ... 0.8 MPa
Ciśnienie robocze	2.5 bar ... 8 bar
Ciśnienie robocze	36.25 psi ... 116 psi
Maks. prędkość uderzenia	3 m/s
Maks. czas obrotu	300 ms
Powtarzalność	0.02 mm
Klasa odporności korozyjnej wg normy Festo	2 - średnie obciążenie korozyjne
Zgodność z LABS	VDMA24364-B1/B2-L
Temperatura otoczenia	-10 °C ... 60 °C
Waga produktu	970 g
Typ mocowania	zaciskowo na siłowniku DGC
Przyłącze pneumatyczne	M5
Informacja o materiałach	Zgodność z dyrektywą RoHS
Materiał śruby zderzakowej	Stal ocynkowana
Materiał uszczelnień	TPE-U(PU)
Materiał obudowy	Stop aluminium do przeróbki plastycznej anodowany
Materiał dźwigni	Nierdzewna stal stopowa
Materiał zatrzasku	Nierdzewna stal stopowa
Materiał nakrętki	Stal ocynkowana
Precyzyjna regulacja	4 mm
Sposób działania	dwustronnego działania