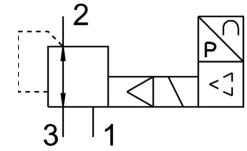



Zawór proporcjonalny ciśnienia VPPM-6F-L-1-F-0L10H-A4N-S1

Numer produktu: 542244

FESTO



 General operating condition

Karta danych

| Cechy | Wartość |
|--|---|
| Średnica nominalna, napowietrzanie | 6 mm |
| Wielkość nominalna, odpowietrzanie | 4,5 mm |
| Sposób uruchamiania | elektrycznie |
| Sposób uszczelnienia | miękki |
| Pozycja montażu | dowolny |
| Konstrukcja | wstępnie wystawiony regulator membranowy |
| Zabezpieczenie przeciwzwarcowe | dla wszystkich przyłączy elektrycznych |
| Instrukcje bezpieczeństwa | Pozycja bezpieczeństwa VPPM: w przypadku przerwania kabla zasilającego ciśnienie wyjściowe pozostaje utrzymane w sposób nie regulowany. |
| Symbol | 00995303 |
| Ochrona przed zmianą polaryzacji | do wszystkich przyłączy elektrycznych |
| Sposób powrotu | sprężyna mechaniczna |
| Rodzaj sterowania | sterowanie pilotem |
| Funkcja zaworu | 3-drogowy zawór proporcjonalny ciśnienia |
| Rodzaj wskazania | LED |
| Zakres regulacji ciśnienia | 0.01 MPa ... 1 MPa |
| Zakres regulacji ciśnienia | 0.1 bar ... 10 bar |
| Ciśnienie wejściowe 1 | 0 bar ... 11 bar |
| Ciśnienie wejściowe 1 | 0 MPa ... 1.1 MPa |
| Maks. histereza ciśnienia | 0.05 bar |
| Normalny przepływ nominalny | 1400 l/min |
| Zakres napięcia roboczego DC | 21.6 V ... 26.4 V |
| Maks. pobór prądu | 300 mA |
| Czas pracy ciągłej | 100% |
| Maks. pobór mocy elektrycznej | 7 W |
| Tętnienia resztkowe | 10 % |
| Wyjście dwustanowe | NPN |
| Zakres wyjściowego sygnału analogowego | 4 - 20 mA |
| Zakres wejściowego sygnału analogowego | 4 - 20 mA |
| Medium robocze | Sprężone powietrze wg ISO 8573-1:2010 [7:4:4] Gazy obojętne |
| Uwaga dotycząca medium roboczego/sterującego | Praca z olejnym powietrzem nie jest możliwa |
| Certyfikacja | RCM Mark c UL us - Listed (OL) |
| Znak KC | KC-EMV |

| Cechy | Wartość |
|--|---|
| Znak CE (patrz deklaracja zgodności) | Zgodnie z dyrektywą kompatybilności elektromagnetycznej UE zgodnie z dyrektywą UE RoHS |
| Znak UKCA (patrz deklaracja zgodności) | wg przepisów UK dot. EMV wg przepisów UK RoHS |
| Jednostka certyfikująca | UL E322346 |
| Klasa odporności korozyjnej wg normy Festo | 2 - średnie obciążenie korozyjne |
| Zgodność z LABS | VDMA24364-B1/B2-L |
| Temperatura medium | 10 °C ... 50 °C |
| Stopień ochrony | IP65 |
| Temperatura otoczenia | 0 °C ... 60 °C |
| Waga produktu | 400 g |
| Liniowość | 1 %FS |
| Histereza | 0.5 %FS |
| Powtarzalność | 0.5 %FS |
| Dokładność całkowita | 1,25%FS |
| Współczynnik temperaturowy | 0.04 %/K |
| Dokładność powtarzalności FS | 0.5 % |
| Przyłącze elektryczne | 8-pinowe M12 Wtyczka |
| Typ mocowania | opcjonalnie: Przy pomocy otworów przelotowych Przy pomocy osprzętu |
| Przyłącze pneumatyczne 1 | Płyta przyłączeniowa |
| Przyłącze pneumatyczne 2 | Płyta przyłączeniowa |
| Przyłącze pneumatyczne 3 | Płyta przyłączeniowa |
| Informacja o materiałach | Zgodność z dyrektywą RoHS |
| Materiał obudowy | Stop aluminium do przeróbki plastycznej anodowany |