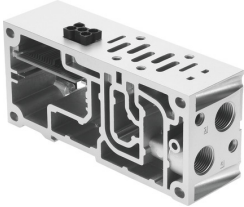


Płyta przyłączeniowa VABV-S2-1S-G38-T1

Numer produktu: 542459

FESTO



 [General operating condition](#)

Karta danych

Cechy	Wartość
Znak CE (patrz deklaracja zgodności)	zgodne z dyrektywą UE w sprawie prostych zbiorników ciśnieniowych
Znak UKCA (patrz deklaracja zgodności)	wg przepisów UK dot. urządzeń elektrycznych
Klasa odporności korozyjnej wg normy Festo	0 - Brak obciążenia korozyjnego
Zgodność z LABS	VDMA24364-B1/B2-L
Waga produktu	340 g
Przyłącze pneumatyczne 2	G3/8
Przyłącze pneumatyczne 4	G3/8
Informacja o materiałach	Zgodność z dyrektywą RoHS
Materiał płyty	Aluminiowy odlew ciśnieniowy