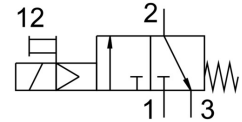


# Zawór załączający MS6-EE-3/8-10V24-S

Numer produktu: 542606

FESTO



## Karta danych

Cechy	Wartość
Konstrukcja	Zawór tłoczkowo-suwakowy
Sposób uruchamiania	elektrycznie
Funkcja odpowietrzenia	bez dławienia
Pomocnicze sterowanie ręczne	bez blokady
Sposób powrotu	sprężyna mechaniczna
Rodzaj sterowania	sterowanie pilotem
Symbol	00991008
Funkcja zaworu	3/2 zamknięty monostabilny
Ciśnienie robocze	4 bar ... 10 bar
Wartość C	22 l/sbar
Wartość b	0,5
Normalny przepływ nominalny	5500 l/min
Czas pracy ciągłej	100%
Parametry cewki	24 V DC: 2,5 W
Dopuszczalne wahania napięcia	+/- 10 %
Medium robocze	Sprężone powietrze wg ISO 8573-1:2010 [7:4:4] Gazy obojętne
Uwaga dotycząca medium roboczego/sterującego	Możliwa praca z powietrzem olejnym (po rozpoczęciu olejenia trzeba je kontynuować)
Klasa odporności korozyjnej wg normy Festo	2 - średnie obciążenie korozyjne
Informacja o materiałach	Zgodność z dyrektywą RoHS
Zgodność z LABS	VDMA24364-B1/B2-L
Temperatura medium	-10 °C ... 60 °C
Stopień ochrony	IP65
Temperatura otoczenia	-10 °C ... 50 °C
Certyfikacja	c UL us - Recognized (OL)
Dopuszczenie do branży spożywczej	patrz rozszerzone informacje o materiale
Typ mocowania	opcjonalnie: Instalacja na przewodach Przy pomocy osprzętu
Pozycja montażu	dowolny
Kierunek przepływu	jednokierunkowy
Waga produktu	816 g
Przyłącze pneumatyczne 1	G3/8
Przyłącze pneumatyczne 2	G3/8
Przyłącze pneumatyczne 3	G1/2
Przyłącze zasilania powietrzem pilotów	wew.

<b>Cechy</b>	<b>Wartość</b>
Przyłącze elektryczne	Kształt C Wtyczka wg DIN EN 175301-803 Konstrukcja kwadratowa
Materiał uszczelnień	NBR
Materiał obudowy	Aluminiowy odlew ciśnieniowy