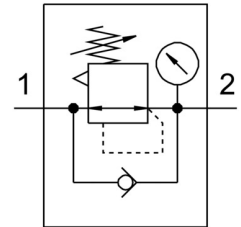
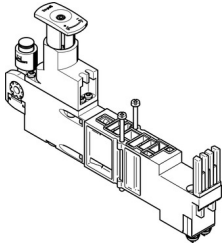


# Płyta regulatora VMPA2-B8-R6C2-C-10

Numer produktu: 543347

FESTO



## Karta danych

Cechy	Wartość
Szerokość zabudowy	21 mm
Pozycja montażu	dowolny
Konstrukcja warstwowa części pneumatycznej	Regulator ciśnienia dla 2, rewersyjny
Funkcja regulatora	Stałe ciśnienie wyjściowe z odpowietrzaniem wtórnym
Symbol	00991558
Opcjonalny manometr	możliwy
Zakres regulacji ciśnienia	0.5 bar ... 8.5 bar
Ciśnienie wejściowe 1	0.5 bar ... 10 bar
Medium robocze	Sprężone powietrze wg ISO 8573-1:2010 [7:4:4]
Uwaga dotycząca medium roboczego/sterującego	Możliwa praca z powietrzem olejnym (po rozpoczęciu olejenia trzeba je kontynuować)
Klasa odporności korozyjnej wg normy Festo	1 - niskie obciążenie korozyjne
Zgodność z LABS	VDMA24364-B1/B2-L
Stopień ochrony	IP65 wg IEC 60529
Temperatura otoczenia	-5 °C ... 50 °C
Maks. moment dokręcenia	0.65 Nm
Waga produktu	180 g
Typ mocowania, konstrukcja warstwowa	na płycie łączeniowej
Przyłącze manometru	Przy pomocy klamry mocującej
Informacja o materiałach	Zgodność z dyrektywą RoHS
Materiał części obsługowej	PA
Materiał uszczelnień	NBR
Materiał obudowy regulatora	PA