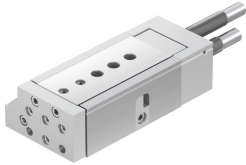


# Jednostka mini DGSL-25-40-Y3A

Numer produktu: 544049

FESTO



General operating condition

## Karta danych

| Cechy                                                       | Wartość                                                                              |
|-------------------------------------------------------------|--------------------------------------------------------------------------------------|
| Skok                                                        | 40 mm                                                                                |
| Zakres regulacji położenia końcowego/długość z przodu       | 56 mm                                                                                |
| Zakres regulacji położenia końcowego/długości z tyłu        | 51.5 mm                                                                              |
| Ø tłoka                                                     | 32 mm                                                                                |
| Tryb pracy jednostki napędowej                              | Płyta spinająca                                                                      |
| Amortyzacja                                                 | Amortyzatory progresywne z obu stron                                                 |
| Pozycja montażu                                             | dowolny                                                                              |
| Prowadnica                                                  | Prowadnica na łożyskach kulkowych z koszykiem                                        |
| Konstrukcja                                                 | Jarzmo<br>Tłok<br>Tłoczysko<br>Wózek                                                 |
| Sygnalizacja położenia                                      | do wyłącznika zbliżeniowego                                                          |
| Symbol                                                      | 00991263                                                                             |
| Ciśnienie robocze                                           | 0.1 MPa ... 0.8 MPa                                                                  |
| Ciśnienie robocze                                           | 1 bar ... 8 bar                                                                      |
| Maks. prędkość                                              | 0.8 m/s                                                                              |
| Powtarzalność                                               | ±0,01 mm                                                                             |
| Sposób działania                                            | dwustronnego działania                                                               |
| Medium robocze                                              | Sprężone powietrze wg ISO 8573-1:2010 [7:4:4]                                        |
| Uwaga dotycząca medium roboczego/sterującego                | Możliwa praca z powietrzem olejnym (po rozpoczęciu olejowania trzeba je kontynuować) |
| Klasa odporności korozyjnej wg normy Festo                  | 0 - Brak obciążenia korozyjnego                                                      |
| Zgodność z LABS                                             | VDMA24364-B1/B2-L                                                                    |
| Temperatura otoczenia                                       | 0 °C ... 60 °C                                                                       |
| Energia uderzenia w pozycjach końcowych                     | 10 J                                                                                 |
| Długość amortyzacji                                         | 20 mm                                                                                |
| Maks. siła Fy                                               | 4643 N                                                                               |
| Maks. siła Fz                                               | 4643 N                                                                               |
| Maks. moment Mx                                             | 110 Nm                                                                               |
| Maks. moment My                                             | 60 Nm                                                                                |
| Maks. moment Mz                                             | 60 Nm                                                                                |
| Siła teoretyczna przy 0,6 MPa (6 bar, 87 psi), wycofanie    | 415 N                                                                                |
| Siła teoretyczna przy 0,6 MPa (6 bar, 87 psi), przy wysuwie | 483 N                                                                                |
| Ruchoma masa własna                                         | 1181 g                                                                               |
| Waga produktu                                               | 3139 g                                                                               |
| Przyłącza alternatywne                                      | patrz rysunek produktu                                                               |

| <b>Cechy</b>             | <b>Wartość</b>                          |
|--------------------------|-----------------------------------------|
| Typ mocowania            | Przy pomocy otworów przelotowych        |
| Przyłącze pneumatyczne   | G1/8                                    |
| Informacja o materiałach | Zgodność z dyrektywą RoHS               |
| Materiał pokrywy         | Stop aluminium do przeróbki plastycznej |
| Materiał uszczelnień     | HNBR                                    |
| Materiał obudowy         | Stop aluminium do przeróbki plastycznej |
| Materiał tłoczyska       | Nierdzewna stal stopowa                 |