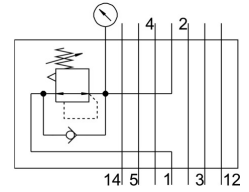
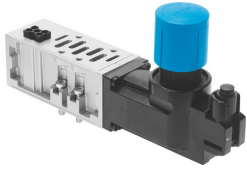


Płyta regulatora VABF-S2-1-R1C2-C-10

Numer produktu: 546084

FESTO



[PDF General operating condition](#)

Karta danych

| Cechy | Wartość |
|--|--|
| Szerokość zabudowy | 42 mm |
| W oparciu o normę | ISO 5599-2 |
| Pozycja montażu | dowolny |
| Konstrukcja warstwowa części pneumatycznej | Regulator ciśnienia dla 1 |
| Funkcja regulatora | Stałe ciśnienie wyjściowe z odpowietrzaniem wtórnym |
| Symbol | 00992227 |
| Opcjonalny manometr | możliwy |
| Zakres regulacji ciśnienia | 0.05 MPa ... 1 MPa |
| Zakres regulacji ciśnienia | 0.5 bar ... 10 bar |
| Zakres regulacji ciśnienia | 7.25 psi ... 145 psi |
| Ciśnienie wejściowe 1 | 0.5 bar ... 10 bar |
| Ciśnienie wejściowe 1 | 0.05 MPa ... 1 MPa |
| Ciśnienie wejściowe 1 | 7.25 psi ... 145 psi |
| Medium robocze | Sprężone powietrze wg ISO 8573-1:2010 [7:4:4] |
| Uwaga dotycząca medium roboczego/sterującego | Możliwa praca z powietrzem olejnym (po rozpoczęciu olejenia trzeba je kontynuować) |
| Klasa odporności korozyjnej wg normy Festo | 0 - Brak obciążenia korozyjnego |
| Zgodność z LABS | VDMA24364-B1/B2-L |
| Stopień ochrony | IP65 NEMA 4 |
| Temperatura otoczenia | -5 °C ... 50 °C |
| Waga produktu | 640 g |
| Typ mocowania, konstrukcja warstwowa | na płycie łączeniowej na pojedynczej płycie przyłączeniowej |
| Przyłącze manometru | Przy pomocy klamry mocującej |
| Informacja o materiałach | Zgodność z dyrektywą RoHS |
| Materiał części obsługowej | PA |
| Materiał obudowy regulatora | Aluminiowy odlew ciśnieniowy |