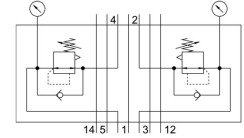
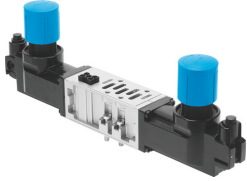


# Płyta regulatora VABF-S2-1-R4C2-C-10

Numer produktu: 546090

FESTO



[General operating condition](#)

## Karta danych

| Cechy  | Wartość  |
|--|--|
| Szerokość zabudowy                           | 42 mm  |
| W oparciu o normę                            | ISO 5599-2   |
| Pozycja montażu                              | dowolny  |
| Konstrukcja warstwowa części pneumatycznej   | Regulator ciśnienia dla 2 i 4  |
| Funkcja regulatora                           | Stałe ciśnienie wyjściowe z odpowietrzaniem wtórnym                                |
| Symbol                                       | 00991580   |
| Opcjonalny manometr                          | możliwy  |
| Zakres regulacji ciśnienia                   | 0.1 MPa ... 1 MPa  |
| Zakres regulacji ciśnienia                   | 1 bar ... 10 bar   |
| Zakres regulacji ciśnienia                   | 14.5 psi ... 145 psi   |
| Ciśnienie wejściowe 1                        | 0.5 bar ... 10 bar   |
| Ciśnienie wejściowe 1                        | 0.05 MPa ... 1 MPa   |
| Ciśnienie wejściowe 1                        | 7.25 psi ... 145 psi   |
| Medium robocze                               | Sprężone powietrze wg ISO 8573-1:2010 [7:4:4]                                      |
| Uwaga dotycząca medium roboczego/sterującego | Możliwa praca z powietrzem olejnym (po rozpoczęciu olejenia trzeba je kontynuować) |
| Klasa odporności korozyjnej wg normy Festo   | 0 - Brak obciążenia korozyjnego  |
| Zgodność z LABS                              | VDMA24364-B1/B2-L  |
| Stopień ochrony                              | IP65<br>NEMA 4   |
| Temperatura otoczenia                        | -5 °C ... 50 °C  |
| Waga produktu                                | 920 g  |
| Typ mocowania, konstrukcja warstwowa         | na płycie łączeniowej<br>na pojedynczej płycie przyłączeniowej                     |
| Przyłącze manometru                          | Przy pomocy klamry mocującej   |
| Informacja o materiałach                     | Zgodność z dyrektywą RoHS  |
| Materiał części obsługowej                   | PA   |
| Materiał obudowy regulatora                  | Aluminiowy odlew ciśnieniowy   |