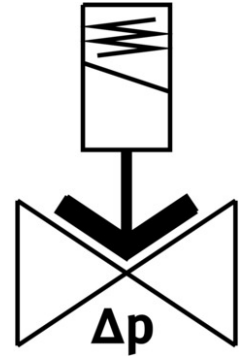


# Elektrozawór VZWM-L-M22C-G34-F5-R1

Numer produktu: 546165

FESTO



## Karta danych

Cechy	Wartość
Konstrukcja	Zawór membranowy sterowanie pilotem
Sposób uruchamiania	elektrycznie
Sposób uszczelnienia	miękki
Pozycja montażu	Najlepiej w pozycji pionowej
Typ mocowania	Instalacja na przewodach
Przyłącze zaworu procesowego	G3/4
Przyłącze elektryczne	Cewka typ MH-... , cewka zamawiana jako osprzęt
Średnica nominalna	25 mm
Funkcja zaworu	2/2 zamknięty monostabilny
Kierunek przepływu	jednokierunkowy
Medium	Sprężone powietrze wg ISO 8573-1:2010 [7:4:4] Gazy obojętne Woda Ciecze neutralne
Ciśnienie medium w postaci płynnej	0.5 bar ... 6 bar
Ciśnienie medium w postaci gazowej	0.5 bar ... 10 bar
Różnica ciśnienia	0.5 bar
Rodzaj sterowania	sterowanie pilotem
Symbol	00995681
Maks. lepkość	22 mm <sup>2</sup> /s
Temperatura medium	-10 °C ... 60 °C
Temperatura mediów płynnych	5 °C ... 50 °C
Temperatura otoczenia	-10 °C ... 60 °C
Przepływ Kv	8.5 m <sup>3</sup> /h
Normalny przepływ nominalny	10000 l/min
Czas włączania	15 ms
Czas reakcji "on" dla mediów ciekłych	420 ms
Czas wyłączenia	12 ms
Czas przełączania, media płynne	950 ms
Wartość b	0.5

Cechy	Wartość
Wartość C	39 l/sbar
Informacja o materiałach	Zgodność z dyrektywą RoHS
Zgodność z LABS	VDMA24364-strefa III
Materiał obudowy	Odlew ze stali szlachetnej
Numer materiału obudowy	1.4581
Materiał uszczelnień	NBR
Materiał rurki głowicy magnetycznej	Stal wysokostopowa
Waga produktu	1200 g
Znak CE (patrz deklaracja zgodności)	zgodne z dyrektywą UE w sprawie urządzeń ciśnieniowych
Znak UKCA (patrz deklaracja zgodności)	wg przepisów UK dotyczącymi urządzeń ciśnieniowych
Klasa odporności korozyjnej wg normy Festo	3 - silne obciążenie korozyjne
Maks. moment dokręcenia śruby pokrywy	30 Nm
Maks. moment dokręcenia gwintu przyłącza	200 Nm
Maks. moment dokręcenia mocowania cewki	2 Nm