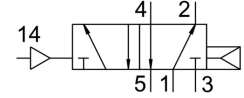
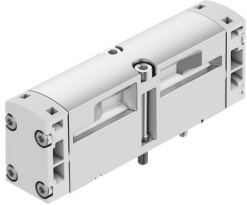


Zawór pneumatyczny VSPA-B-M52-A-A2

Numer produktu: 546726

FESTO



Karta danych

| Cechy | Wartość |
|---|--|
| Funkcja zaworu | 5/2 monostabilny |
| Sposób uruchamiania | pneumatyczny |
| Szerokość zabudowy | 18 mm |
| Normalny przepływ nominalny | 550 l/min |
| Pneumatyczne przyłącze robocze | Płyta przyłączeniowa wielkość 18 mm wg ISO 15407-1 Płyta przyłączeniowa wielkość 02 wg VDMA 24563 G1/8 |
| Ciśnienie robocze | 2 bar ... 10 bar |
| Konstrukcja | Zawór tłoczkowo-suwakowy |
| Sposób powrotu | sprężyna pneumatyczna |
| Średnica nominalna | 5 mm |
| Funkcja odpowietrzenia | z możliwością dławienia |
| Sposób uszczelnienia | miękki |
| Pozycja montażu | dowolny |
| Spełnia normę | ISO 15407-1 VDMA 24563 |
| Rodzaj sterowania | bezpośrednie |
| Kierunek przepływu | rewersyjny |
| Symbol | 00991048 |
| Pokrycie | przekrycie dodatnie |
| Ciśnienie pilota | 2 bar ... 10 bar |
| Przepływ zaworu | 750 l/min |
| Przepływ zaworu na pojedynczej płycie przyłączeniowej | 550 l/min |
| Przepływ zaworu, zabudowanego na bloku pneumatycznym | 550 l/min |
| Czas wyłączenia | 20 ms |
| Czas włączenia | 11 ms |
| Ochrona przeciwwybuchowa | Strefa 2 (ATEX) Strefa 22 (ATEX) |
| Medium robocze | Sprężone powietrze wg ISO 8573-1:2010 [7:4:4] |
| Uwaga dotycząca medium roboczego/sterującego | Możliwa praca z powietrzem olejonym (po rozpoczęciu olejenia trzeba je kontynuować) |
| Klasa odporności korozyjnej wg normy Festo | 0 - Brak obciążenia korozyjnego |
| Zgodność z LABS | VDMA24364-B1/B2-L |
| Temperatura medium | -10 °C ... 60 °C |
| Względna wilgotność powietrza | 0 - 90% |
| Medium sterujące (dla pilotów) | Sprężone powietrze wg ISO 8573-1:2010 [7:4:4] |
| Temperatura otoczenia | -10 °C ... 60 °C |

| Cechy | Wartość |
|---|---|
| Maks. moment dokręcenia, mocowanie zaworu | 0.9 Nm ... 1.1 Nm |
| Waga produktu | 80 g |
| Przyłącze zasilania pilotów 12 | Płyta przyłączeniowa wielkość 18 mm wg ISO 15407-1 |
| Przyłącze zasilania pilotów 14 | Płyta przyłączeniowa wielkość 18 mm wg ISO 15407-1 |
| Przyłącze pneumatyczne 1 | Płyta przyłączeniowa wielkość 18 mm wg ISO 15407-1 |
| Przyłącze pneumatyczne 2 | Płyta przyłączeniowa, wielkość 18 mm wg ISO 15407-1 |
| Przyłącze pneumatyczne 3 | Płyta przyłączeniowa, wielkość 18 mm wg ISO 15407-1 |
| Przyłącze pneumatyczne 4 | Płyta przyłączeniowa wielkość 18 mm wg ISO 15407-1 |
| Przyłącze pneumatyczne 5 | Płyta przyłączeniowa wielkość 18 mm wg ISO 15407-1 |
| Informacja o materiałach | Zgodność z dyrektywą RoHS |
| Materiał uszczelnień | NBR |
| Materiał obudowy | Aluminiowy odlew ciśnieniowy |
| Materiał śrub | Stal ocynkowana |