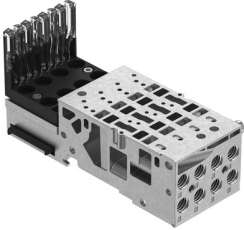


Płyta przyłączeniowa VMPA1-AP-4-1-EMS-8

Numer produktu: 546802

FESTO



 [General operating condition](#)

Karta danych

Cechy	Wartość
Szerokość	42 mm
Długość	107.3 mm
Szerokość modułu	10.5 mm
Maks. liczba pozycji zaworowych	4
Ciśnienie robocze	-0.09 MPa ... 1 MPa
Ciśnienie robocze	-0.9 bar ... 10 bar
Ciśnienie pilota	0.3 MPa ... 0.8 MPa
Ciśnienie pilota	3 bar ... 8 bar
Klasa odporności korozyjnej wg normy Festo	0 - Brak obciążenia korozyjnego
Zgodność z LABS	VDMA24364-B1/B2-L
Temperatura otoczenia	-5 °C ... 50 °C
Waga produktu	210 g
Przyłącze pneumatyczne 2	M7
Przyłącze pneumatyczne 4	M7
Informacja o materiałach	Zgodność z dyrektywą RoHS
Materiał płyty przyłączeniowej	Aluminiowy odlew ciśnieniowy