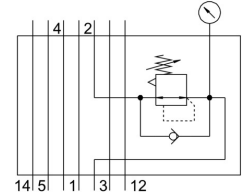
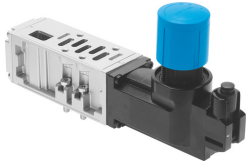


Płyta regulatora VABF-S1-1-R2C2-C-6

Numer produktu: 546821

FESTO



Karta danych

Cechy	Wartość
Szerokość zabudowy	42 mm
W oparciu o normę	ISO 5599-1
Pozycja montażu	dowolny
Konstrukcja warstwowa części pneumatycznej	Regulator ciśnienia dla 2
Funkcja regulatora	Stałe ciśnienie wyjściowe z odpowietrzaniem wtórnym
Symbol	00991581
Opcjonalny manometr	możliwy
Zakres regulacji ciśnienia	0.1 MPa ... 0.6 MPa
Zakres regulacji ciśnienia	1 bar ... 6 bar
Zakres regulacji ciśnienia	14.5 psi ... 87 psi
Ciśnienie wejściowe 1	0.5 bar ... 10 bar
Ciśnienie wejściowe 1	0.05 MPa ... 1 MPa
Ciśnienie wejściowe 1	7.25 psi ... 145 psi
Medium robocze	Sprężone powietrze wg ISO 8573-1:2010 [7:4:4]
Uwaga dotycząca medium roboczego/sterującego	Możliwa praca z powietrzem olejnym (po rozpoczęciu olejania trzeba je kontynuować)
Klasa odporności korozyjnej wg normy Festo	0 - Brak obciążenia korozyjnego
Zgodność z LABS	VDMA24364-B1/B2-L
Stopień ochrony	IP65 NEMA 4
Temperatura otoczenia	-5 °C ... 50 °C
Waga produktu	640 g
Typ mocowania, konstrukcja warstwowa	na płycie łączeniowej na pojedynczej płycie przyłączeniowej
Przyłącze manometru	Przy pomocy klamry mocującej
Informacja o materiałach	Zgodność z dyrektywą RoHS
Materiał części obsługowej	PA
Materiał obudowy regulatora	Aluminiowy odlew ciśnieniowy