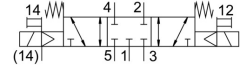
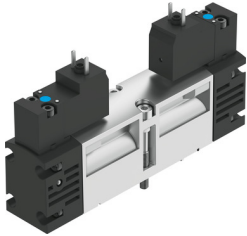


Elektrozawór VSVA-B-P53C-ZH-A1-5C1

Numer produktu: 547166

FESTO



Karta danych

| Cechy | Wartość |
|-------------------------------------------------------|--------------------------------------------------------------------------------------------------------------|
| Funkcja zaworu | 5/3 zamknięty |
| Sposób uruchamiania | elektrycznie |
| Wielkość zaworu | 26 mm |
| Normalny przepływ nominalny | 1000 l/min |
| Pneumatyczne przyłącze robocze | Płyta przyłączeniowa wielkość 26 mm wg ISO 15407-1 Płyta przyłączeniowa wielkość 01 wg VDMA 24563 G1/4 |
| Napięcie robocze | 12V DC |
| Ciśnienie robocze | -0.09 MPa ... 1.6 MPa |
| Ciśnienie robocze | -0.9 bar ... 16 bar |
| Konstrukcja | Zawór tłoczkowo-suwakowy |
| Sposób powrotu | sprężyna mechaniczna |
| Stopień ochrony | IP65 NEMA 4 |
| Średnica nominalna | 9 mm |
| Funkcja odpowietrzenia | z możliwością dławienia |
| Sposób uszczelnienia | miękki |
| Pozycja montażu | dowolny |
| Spełnia normę | ISO 15407-1 VDMA 24563 |
| Pomocnicze sterowanie ręczne | bez blokady |
| Rodzaj sterowania | sterowanie pilotem |
| Przyłącze zasilania powietrzem pilotów | zewn. |
| Kierunek przepływu | rewersyjny |
| Symbol | 00992938 |
| Pokrycie | przekrycie dodatnie |
| Wskaźnik stanu sygnału | LED |
| Ciśnienie pilota | 0.3 MPa ... 1 MPa |
| Ciśnienie pilota | 3 bar ... 10 bar |
| Przepływ zaworu | 1400 l/min |
| Przepływ zaworu na pojedynczej płycie przyłączeniowej | 1100 l/min |
| Przepływ zaworu, zabudowanego na bloku pneumatycznym | 1000 l/min |
| Czas wyłączenia | 58 ms |
| Czas włączenia | 23 ms |
| Czas przełączania | 35 ms |
| Czas pracy ciągłej | 100% |
| Parametry cewki | 12 V DC: 1,8 W |

| Cechy | Wartość |
|----------------------------------------------|-----------------------------------------------------------------------------------------------------------|
| Dopuszczalne wahania napięcia | -15% / +10% |
| Medium robocze | Sprężone powietrze wg ISO 8573-1:2010 [7:4:4] |
| Uwaga dotycząca medium roboczego/sterującego | Możliwa praca z powietrzem olejnym (po rozpoczęciu olejenia trzeba je kontynuować) |
| Odporność na drgania | Test odporności podczas transportu przy drganiach o stopniu intensywności 2 wg FN 942017-4 i EN 60068-2-6 |
| Odporność na wstrząsy | Test odporności na wstrząsy o stopniu intensywności 2 wg FN 942017-5 i EN 60068-2-27 |
| Klasa odporności korozyjnej wg normy Festo | 0 - Brak obciążenia korozyjnego |
| Zgodność z LABS | VDMA24364-B1/B2-L |
| Temperatura medium | -5 °C ... 50 °C |
| Względna wilgotność powietrza | 0 - 90% |
| Poziom ciśnienia akustycznego | 85 dB(A) |
| Medium sterujące (dla pilotów) | Sprężone powietrze wg ISO 8573-1:2010 [7:4:4] |
| Temperatura otoczenia | -5 °C ... 50 °C |
| Maks. moment dokręcenia, mocowanie zaworu | 2 Nm |
| Waga produktu | 305 g |
| Przyłącze elektryczne | Kształt C wg DIN EN 175301-803 bez przewodu ochronnego |
| Typ mocowania | na płycie przyłączeniowej |
| Przyłącze zasilania pilotów 12 | Płyta przyłączeniowa, wielkość 26 mm wg ISO 15407-1 |
| Przyłącze zasilania pilotów 14 | Płyta przyłączeniowa wielkość 26 mm wg ISO 15407-1 |
| Przyłącze odpowietrzania pilota 82/84 | przewodowe nie przewodowe wg normy |
| Przyłącze pneumatyczne 1 | Płyta przyłączeniowa, wielkość 26 mm wg ISO 15407-1 |
| Przyłącze pneumatyczne 2 | Płyta przyłączeniowa, wielkość 26 mm wg ISO 15407-1 |
| Przyłącze pneumatyczne 3 | Płyta przyłączeniowa wielkość 26 mm wg ISO 15407-1 |
| Przyłącze pneumatyczne 4 | Płyta przyłączeniowa wielkość 26 mm wg ISO 15407-1 |
| Przyłącze pneumatyczne 5 | Płyta przyłączeniowa wielkość 26 mm wg ISO 15407-1 |
| Interfejs pilota | wg ISO 15218 |
| Informacja o materiałach | Zgodność z dyrektywą RoHS |
| Materiał uszczelnień | HNBR NBR |
| Materiał obudowy | Aluminiowy odlew ciśnieniowy |
| Materiał śrub | Stal ocynkowana |