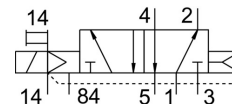
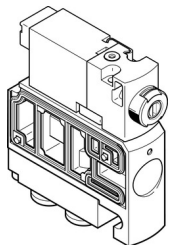


Elektrozawór CPVSC1-M1H-M-H-Q4

Numer produktu: 547301

FESTO



Karta danych

| Cechy | Wartość |
|--|---|
| Funkcja zaworu | 5/2 monostabilny |
| Sposób uruchamiania | elektrycznie |
| Wielkość zaworu | 10 mm |
| Normalny przepływ nominalny | 170 l/min |
| Pneumatyczne przyłącze robocze | QS-4 |
| Napięcie robocze | 24V DC |
| Ciśnienie robocze | -0.09 MPa ... 0.7 MPa |
| Ciśnienie robocze | -0.9 bar ... 7 bar |
| Konstrukcja | Zawór tłoczkowo-suwakowy |
| Sposób powrotu | sprężyna pneumatyczna |
| Stopień ochrony | IP40 |
| Funkcja odpowietrzenia | bez dławienia |
| Sposób uszczelnienia | miękki |
| Pozycja montażu | dowolny |
| Pomocnicze sterowanie ręczne | z blokadą bez blokady |
| Rodzaj sterowania | sterowanie pilotem |
| Przyłącze zasilania powietrzem pilotów | zewn. |
| Kierunek przepływu | jednokierunkowy |
| Symbol | 00991682 |
| Pokrycie | przekrycie dodatnie |
| Ciśnienie pilota | 0.3 MPa ... 0.7 MPa |
| Ciśnienie pilota | 3 bar ... 7 bar |
| Czas wyłączenia | 10 ms |
| Czas włączania | 10 ms |
| Maks. dodatni impuls testowy przy sygnale 0 | 500 µs |
| Maks. ujemny impuls testowy na 1 sygnale | 400 µs |
| Parametry cewki | 24 V DC: 1,0 W |
| Medium robocze | Sprężone powietrze wg ISO 8573-1:2010 [7:4:4] |
| Uwaga dotycząca medium roboczego/sterującego | Możliwa praca z powietrzem olejnym (po rozpoczęciu olejenia trzeba je kontynuować) |
| Odporność na drgania | Test odporności podczas transportu przy drganiach o stopniu intensywności 2 wg FN 942017-4 i EN 60068-2-6 |
| Odporność na wstrząsy | Test odporności na wstrząsy o stopniu intensywności 2 wg FN 942017-5 i EN 60068-2-27 |
| Klasa odporności korozyjnej wg normy Festo | 1 - niskie obciążenie korozyjne |
| Zgodność z LABS | VDMA24364-B2-L |

| Cechy | Wartość |
|--|----------------------------------|
| Temperatura medium | -5 °C ... 50 °C |
| Temperatura otoczenia | -5 °C ... 50 °C |
| Waga produktu | 30.5 g |
| Przyłącze elektryczne | 2-pin Wtyczka |
| Typ mocowania | Przy pomocy otworów przelotowych |
| Przyłącze odpowietrzania pilota 82/84 | Przyłącze zbiorcze |
| Przyłącze pneumatyczne 1 | Przyłącze zbiorcze |
| Przyłącze pneumatyczne 2 | QS-4 |
| Przyłącze pneumatyczne, kanały 3/5 połączone | Sammelanschluss |
| Przyłącze pneumatyczne 4 | QS-4 |
| Informacja o materiałach | Zgodność z dyrektywą RoHS |
| Materiał uszczelnień | NBR |
| Materiał obudowy | Aluminiowy odlew ciśnieniowy |