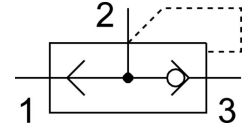
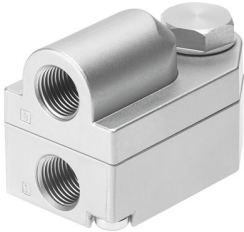


Zawór szybkiego odpowietrzania VBQF-D-G18-E

Numer produktu: 547533

FESTO



Karta danych

Cechy	Wartość
Funkcja zaworu	Szybkie odpowietrzanie
Przyłącze pneumatyczne 1	G1/8
Przyłącze pneumatyczne 2	G1/8
Typ mocowania	wkręcane
Normalny przepływ nominalny, odpowietrzenie 0,6->0,5 MPa (6->5 bar, 87->72,5 psi)	850 l/min
Przepływ normalny na odpowietrzeniu 0,6->0 MPa (6->0 bar, 87->0 psi)	1300 l/min
Normalne nominalne natężenie przepływu, napowietrzanie 0,6->0,5 MPa (6->5 bar, 87->72,5 psi)	350 l/min
Ciśnienie robocze	0.5 bar ... 10 bar
Temperatura otoczenia	-20 °C ... 80 °C
Materiał obudowy	Aluminiowy odlew ciśnieniowy Cynkowy odlew kokilowy
Medium robocze	Sprężone powietrze wg ISO 8573-1:2010 [7:4:4]
Średnica nominalna	5 mm
Pozycja montażu	dowolny
Symbol	00991459
Uwaga dotycząca medium roboczego/sterującego	Możliwa praca z powietrzem olejonym (po rozpoczęciu olejenia trzeba je kontynuować)
Klasa odporności korozyjnej wg normy Festo	1 - niskie obciążenie korozyjne
Zgodność z LABS	VDMA24364-B1/B2-L
Klasa Cleanroom	Klasa 4 wg ISO 14644-1
Temperatura medium	-20 °C ... 80 °C
Waga produktu	102.5 g
Przyłącze pneumatyczne 3	G1/8
Informacja o materiałach	Zgodność z dyrektywą RoHS
Materiał uszczelnień	NBR