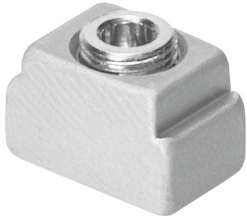


# Element do ustalania położenia czujnika w rowku SMM-8

FESTO

Numer produktu: 547941



 [General operating condition](#)

## Karta danych

Cechy	Wartość
Wielkość	8
Konstrukcja	do rowka T
Klasa odporności korozyjnej wg normy Festo	3 - silne obciążenie korozyjne
Zgodność z LABS	VDMA24364-B2-L
Temperatura otoczenia	-40 °C ... 120 °C
Typ mocowania	Mocowanie w rowku T możliwość wzdłużnego wsunięcia w rowek
Informacja o materiałach	Zgodność z dyrektywą RoHS
Materiał obudowy	Stop aluminium do przeróbki plastycznej anodowany
Materiał śrub	Stal wysokostopowa nierdzewna